



## **AMF In – Reg,** sistemi elektronik i raportimit të mbikëqyrjes së sigurimeve dhe pensioneve private

Mbrojmë konsumatorët

Promovojmë tregjet

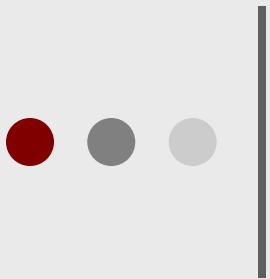
Zbatojmë ligjin

**Alma Qamo**

AMF



- I. **Përmbledhje e projektit AMF In – Reg**
- II. **Përmbajtja dhe mënyra e funksionimit të sistemit AMF In-Reg**
  1. Paketat standarde të formateve raportimit
  2. Mënyra e raportimit
  3. Raportet e automatizuara të mbikëqyrjes
- III. **Çështje të rregullimit dhe implementimit**
  1. Rregullorja e raportimit
  2. Trainimi për paketat dhe përdorimin e sistemit
  3. Ushtrimi pilot nga tregu (për diskutim)
  4. Grafiku i implementimit



I

## Përmbledhje e projektit AMF In – Reg



Pse një sistem i ri i raportimit?

2006

2007

krijimi i AMF-së  
fillimi i funksionimit

ngritja e kapaciteteve institucionale  
strategjia, detajimi i objektivave dhe prioriteteve

në fokus :

**Efektiviteti i mbikëqyrjes**



përmirësimi, plotësimi i legjislacionit;  
drejt mbikëqyrjes së bazuar në rrezik,

***parandalimi i rreziqeve përkundrejt zgjidhjes së situatave***



2008

2009

efektiviteti i kapaciteteve, vlera e shtuar e ekspertizës, nxitja e TI

4 AQ

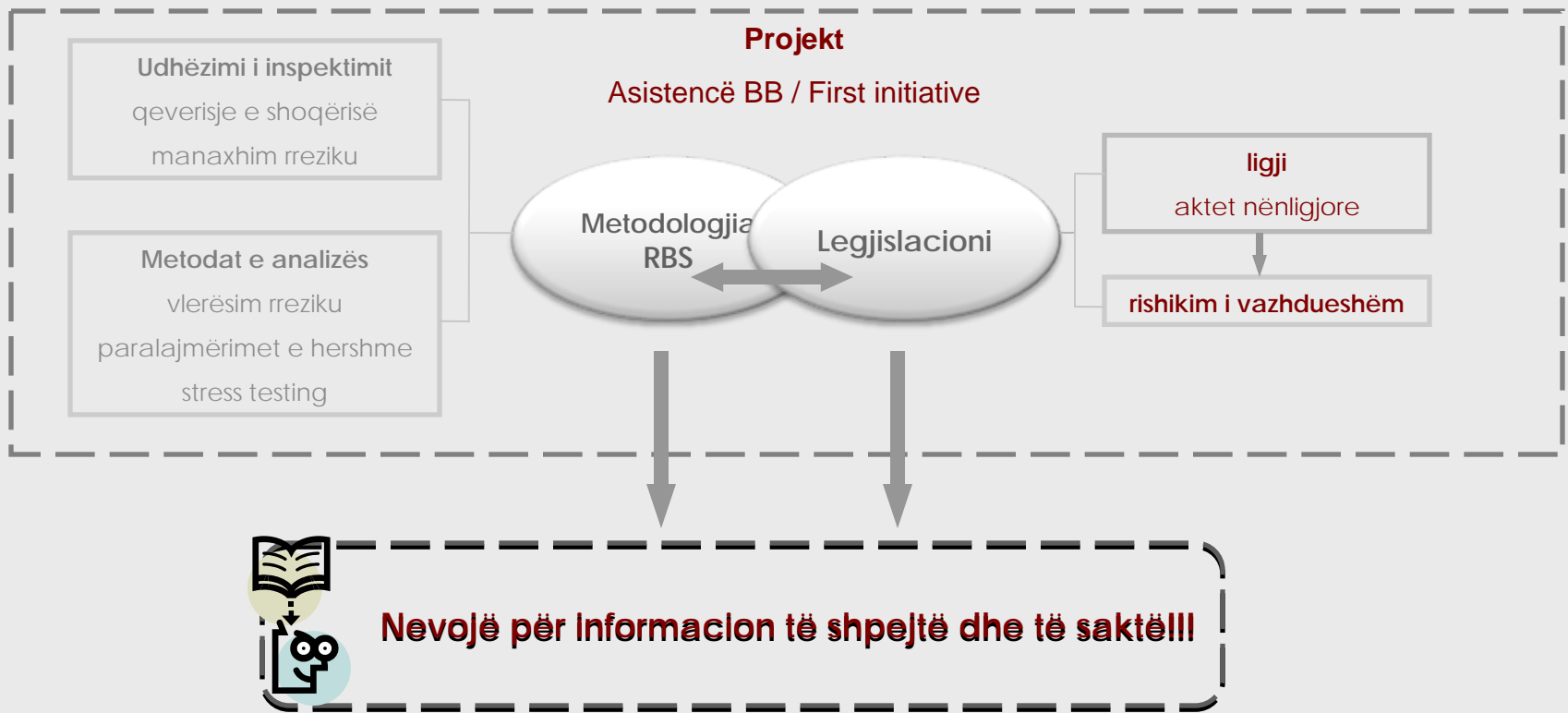
AMF In - Reg

Nëntor 2009



## Pse një sistem i ri i raportimit? (vazhdim)

Nxitja e efektivitetit të mbikëqyrjes:





2008

Bashkëpunim i AMF-së me BERZH-in  
Financim i Fondit të Ballkanit Perëndimor  
*Konsulent: Vizor, Irlandë*

### Objekti

Ndërtimi i një sistemi elektronik bashkëkohor të raportimit të mbikëqyrjes për sigurimet dhe pensionet private

### Elementët

**1** Përmbajtja e sistemit  
(shqip / anglisht)

- format e raportimit
- raportet e mbikëqyrjes
- grafikët / tabelat

**2** Mënyra e raportimit

- elektronike
- në kohë reale
- e bazuar në Web

**3** Rregullimi

- procedurat
- kriteret
- frekuenca
- afatet



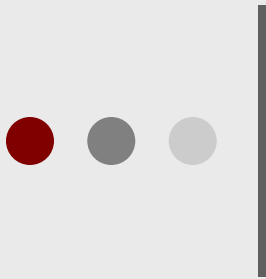
# Projekti AMF In - Reg

## Fazat e projektit

- Faza 1: Përcaktimi i kërkesave të raporteve të mbikëqyrjes dhe specifikimi teknik i informacionit të nevojshëm sipas profilit të biznesit;
- Faza 2: Hartimi i formateve të raportimit, raporteve, grafikëve, tabelave
- Faza 3: Ndërtimi i formateve në sistemin In - Reg, testimi
- Faza 4 Implementimi teknik i zgjidhjes, konfigurimi i sistemit, testimi i pajisjeve, hartimi i strategjisë së lancimit, trainime për përdoruesit në AMF dhe treg
- Faza 5 Fillimi i zbatimit të strategjisë së lancimit dhe mirëmbajtjes

## Elementë të rëndësishëm

- Garantimi i besueshmërisë dhe qëndrueshmërisë së zgjidhjes. Ruajtja e konfidencialitetit të të dhënave.
- Fleksibiliteti i zgjidhjes përkundrejt ndryshimeve të mundshme të formateve të raportimit dhe raporteve të mbikëqyrjes
- Përshtatshmëria dhe integrimi me sistemet ekzistuese, apo potenciale të teknologjisë së informacionit në AMF
- Vlerësimi i zhvillimeve në tregun IT dhe infrastrukturën e komunikimit, me qëllim lehtësimin e shkëmbimit të informacionit
- E rëndësishme: zgjidhja nuk do të shoqërohet me shpenzime / investime shtesë për tregun!!!**



II

## **AMF In – Reg, Përmbajtja dhe mënyra e funksionimit**

Paketat standarde të formateve raportimit

Mënyra e raportimit

Raportet e automatizuara të mbikëqyrjes



## AMF In-Reg

Përmbajtja e raportimit  
(shqip / anglisht)

1

- format e raportimit
- raportet e mbikëqyrjes, grafikët / tabelat

*Format e raportimit janë hartuar mbi bazë të nevojave të mbikëqyrjes për analizat financiare, teknike dhe tendencat statistikore  
Të vecanta sipas llojit të biznesit*

### Forma të ndryshme të ndërtuara në sistem

	mujore	3 mujore	1 vjeçare	rast pas rasti	Total
Statistikore	9	8	9	4	30
Financiare		24			24
Teknike		1	1	3	5
Pensione		15			15
<b>Total</b>	<b>9</b>	<b>48</b>	<b>10</b>	<b>7</b>	<b>74</b>

### Shoqëritë e sigurimit / risigurimit të jetës

Formatet që plotësohen	mujore	3 mujore	1 vjeçare	rast pas rasti	Total
Statistikore	2	7	6	4	19
Financiare		20	20		20
Teknike			1	3	4
<b>Total</b>	<b>2</b>	<b>27</b>	<b>27</b>	<b>7</b>	<b>43</b>

### Shoqëritë e sigurimit / risigurimit të jo jetës

Formatet që plotësohen	mujore	3 mujore	1 vjeçare	rast pas rasti	Total
Statistikore	2	3	6	4	15
Financiare		20	20		20
Teknike		1		3	4
<b>Total</b>	<b>2</b>	<b>24</b>	<b>26</b>	<b>7</b>	<b>39</b>

### Pensionet private suplementare

Formatet që plotësohen	mujore	3 mujore	1 vjeçare	rast pas rasti	Total
Fondet		11	11		11
Administruesit		4	4		4
<b>Total</b>		<b>15</b>	<b>15</b>		<b>15</b>



## AMF In-Reg, Çfarë përmbajnë paketat e raportimit statistikor?

### Raportimi mujor (jetë/jo jetë)

Të dhëna për numrin e kontratave dhe primet mujore të sigurimeve

Primet raportohen sipas monedhave të kontratave. Totali i konvertuar në lekë llogaritet automatikisht nga sistemi.

Raportimi mujor shërben për gjenerimin e raporteve automatike statistikore mujore (dhe progresive).

Shoqëria raporton vetëm të dhënat e muajit përkatës, jo ato progresive.

Aktualisht, shoqëria kryen raportim mujor dhe mujor progresiv!!!

### Raportimi 3 mujor (jetë/jo jetë)

Për kërkesat e Bankës së Shqipërisë për raportimin

Karakteristika të këtij raportimi janë ndarja sipas monedhave dhe specifikimet në rezidentë / jo rezidentë.

Raportimi kryhet aktualisht.

### Raportimi vjetor (jetë / jo jetë)

Të dhëna për kontratat afatgjata (të jetës)

Të dhëna statistikore të primeve dhe dëmeve sipas prefekturave

Të dhëna të punësimit

Raportimi kryhet aktualisht



## AMF In-Reg, Çfarë përmbajnë paketat e raportimit financiar / teknik

### Raportimi financiar 3 mujor / vjetor (jetë/jo jetë)

- Bilanci
- Pasqyra humbje fitime
- Llogaria teknike
- Fluksi i parave
- Forma të provigjoneve teknike / matematike
- Forma të lidhura me investimin e aktiveve, aftësinë paguese.
- Forma të raportimit financiar për degët / kompanitë bija jashtë vendit

#### **Format financiare pasqyrojnë kërkesat e standardeve ndërkombëtare të raportimit financiar.**

Format financiare shërbejnë për raportet e analizave të gjendjes financiare të shoqërisë, evidentimin e hershëm të problemeve, testet dhe raportet e metodologjisë RBS.

### Raportimi teknik

- Marzhi i aftësisë paguese për sigurimet e jetës (vjetore) – S1
- Marzhi i aftësisë paguese për shoqërinë e sigurimit të jo jetës (3 mujore) – S1

### Raportime rast pas rasti

- Raportet e auditit të jashtëm dhe të brendshëm dhe përzgjedhja e auditorit (1 herë në vit)
- Raportime të lidhura me risigurimet, rreziqet e mëdha dhe dëmet e mëdha (sipas rastit)



## AMF In-Reg, Çfarë përmban paketa e raportimit të pensioneve

### Fondet e pensioneve dhe administruesit e aseteve të tyre (3 mujor / vjetor)

- Raporti i veprimtarisë
- Raporte të lidhura me gjendjen financiare: bilancin, pasqyrën e fitim / humbjeve, fluksin e parave, strukturën e investimeve, fitimet (humbjet)
- Raportime statistikore për kontratat individuale dhe kolektive



## AMF In Reg



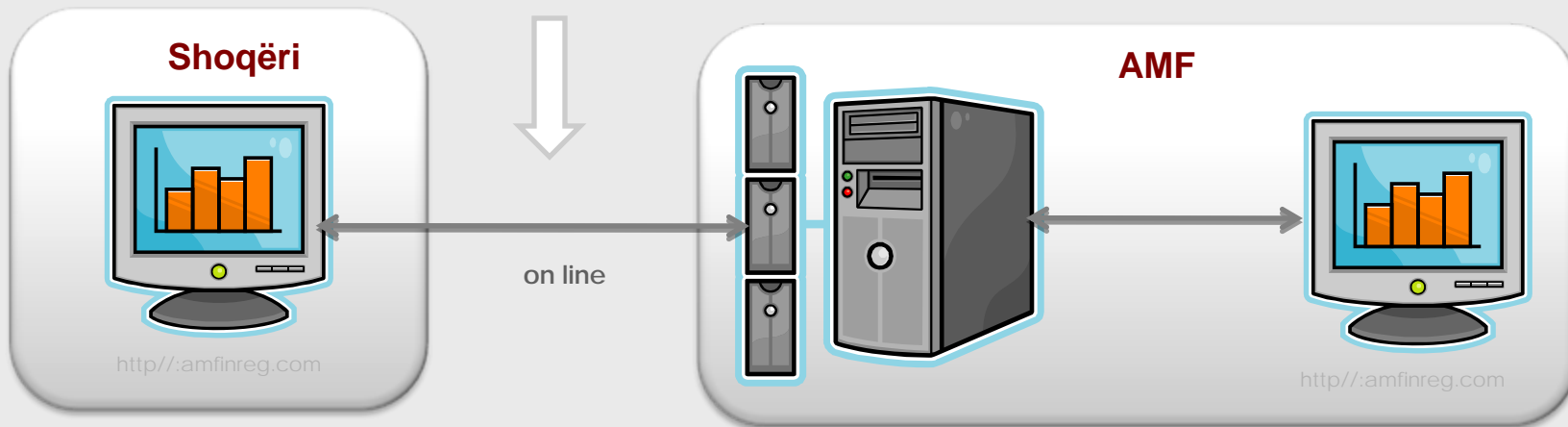
### Mënyra e raportimit

2

- elektronike
- në kohë reale
- e bazuar në Web

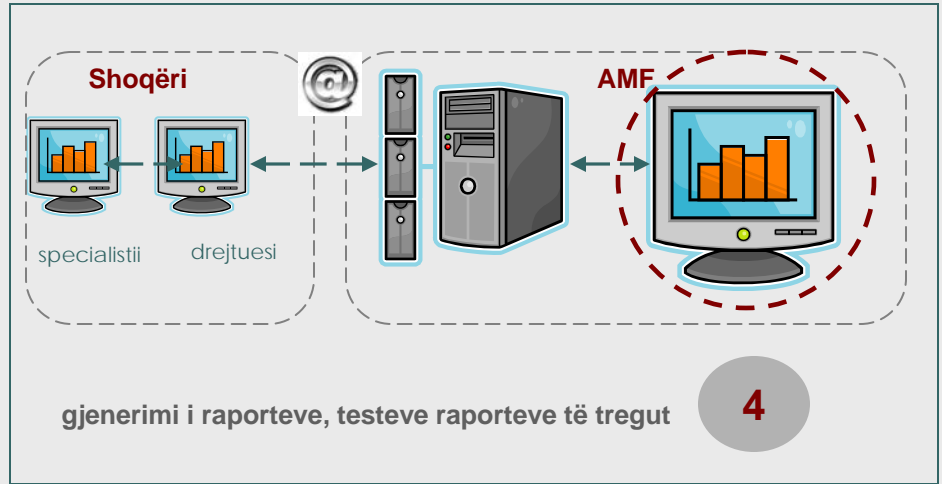
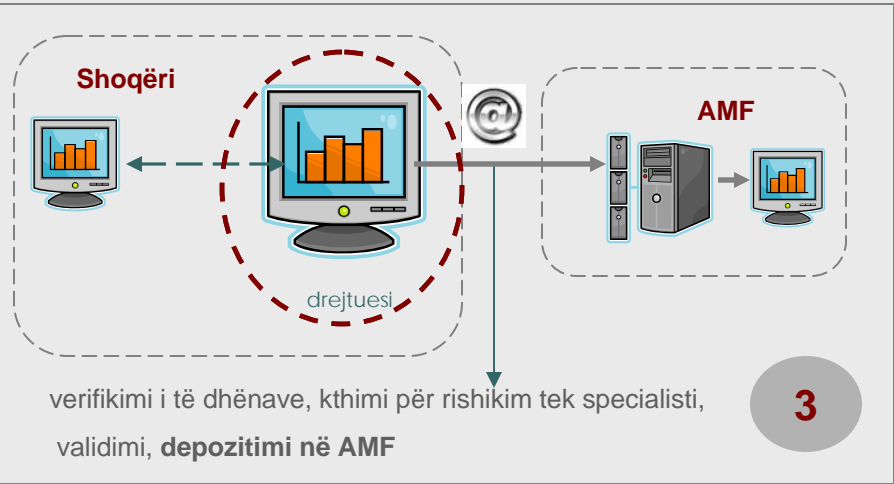
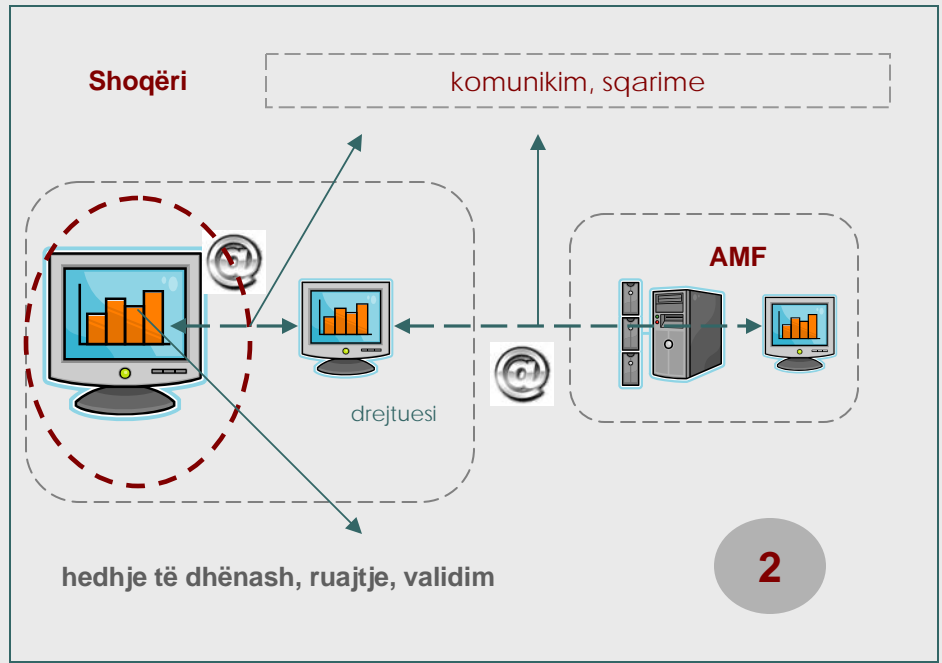
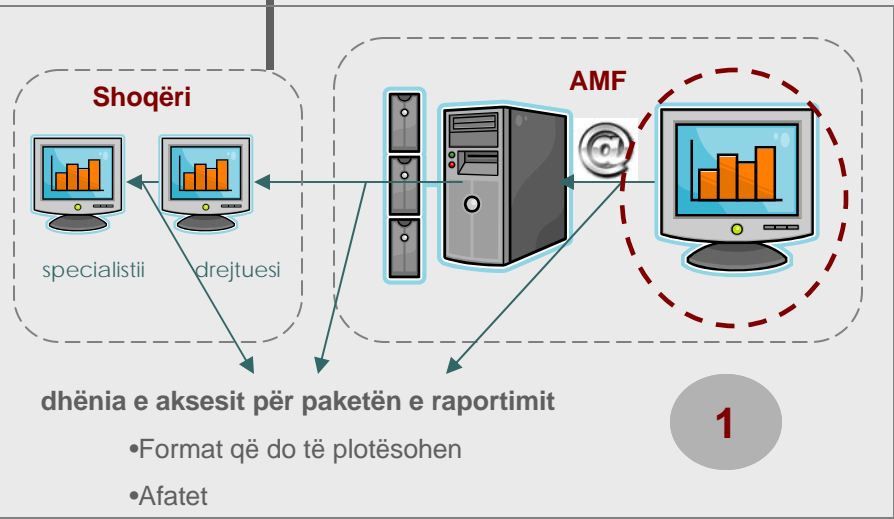
AMF In - Reg garanton, besueshmëri dhe konfidencialitet

Zgjidhja me bazë Web-in nuk kërkon investime / shpenzime nga shoqëritë



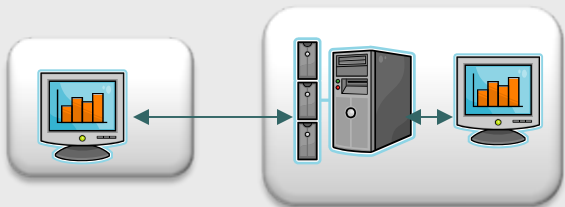
# AMF In Reg

## Transmetimi elektronik



## AMF In Reg

### Shembull: Raportimi i paketës statistikore mujore (shoqëria e sigurimit të jojetës)



#### Përmbajtja e paketës statistikore mujore:

- Periudha e raportimit: Janar 2010
- Afati i raportimit 15 Shkurt 2010
- Format që do të plotësohen:
- Forma 1: Informacion për policat e shkruara dhe primet
- Forma 2: Informacion për dëmet
- Forma 3: Kursi mujor i këmbimit (formë mbështetëse)

#### Hapat në sistem:

1. AMF bën të aksesueshme për shoqërinë paketën e formave brenda datës 31 Janar 2010 / automatikisht e-mail njoftues për aksesin dhe afatet
2. Specialistët hedhin dhe ruajnë të dhënat. Pasi mbarojnë hedhjen e të dhënave, konfirmojnë vlefshmërinë e të gjithë formave të plotësuara dhe njoftojnë përkatësisht drejtuesin përgjegjës.
3. Drejtuesi verifikon të dhënat:
  - (i) në rast se të dhënat vlerësohen korrekte, i dërgon në AMF duke shtypur butonin "dërgo të dhënat"
  - (ii) në rast se vëren mangësi, kërkon rishikimin dhe konfirmimin nga specialistët.
4. Të dhënat, pasi "janë dërguar" nga shoqëria, janë të aksesueshme dhe të mundshme për të gjeneruar automatikisht raportin statistikor.  
*Shënim: Në rast të gabimeve në të dhëna: shoqëria kërkon nëpërmjet sistemit leje për rihedhje të të dhënave. Ri hedhja bëhet me miratim të AMF-së dhe historiku i dy raportimeve ruhet.*

## Raportet e automatizuara të mbikëqyrjes

### Raporte / Analiza financiare të tregut të sigurimeve

Niveli i provigjoneve  
Aktivet  
Investimet  
Aftësia paguese / marzhi  
Debitorët  
Kreditorët  
Risigurimet  
.....  
.....



**Implementimi i metodologjisë RBS**  
Teste të paralajmërimeve të herhme  
Raporte dhe teste të profitabilitetit  
Skenarë "Stress testing"

**1** Përmbajtja e raportimit  
(shqip / anglisht)

•format e raportimit  
•**raportet e mbikëqyrjes,**  
**grafikët / tabelat**

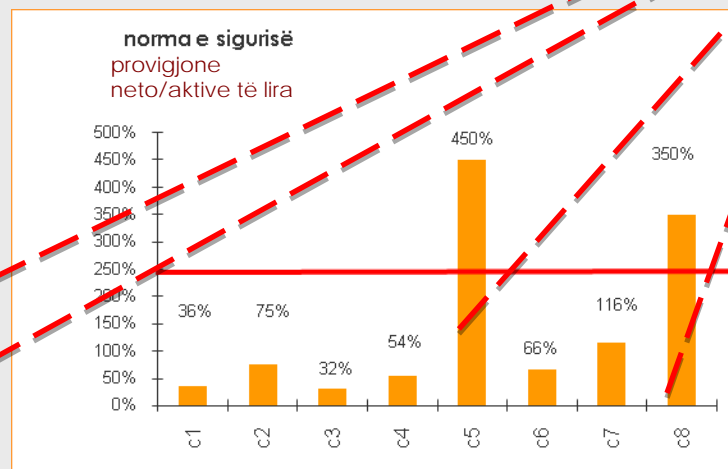
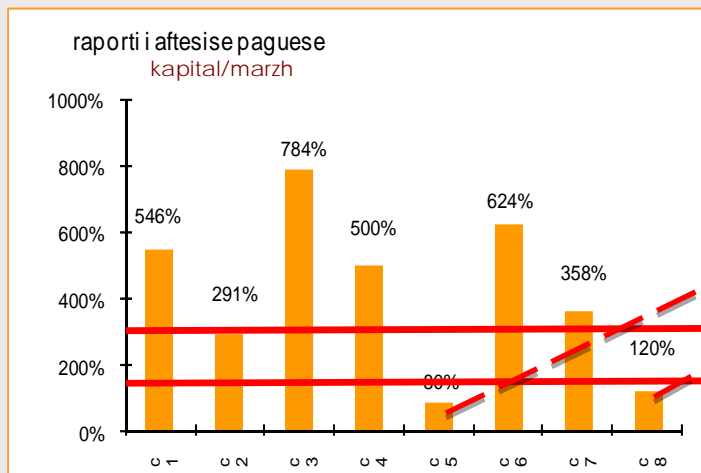
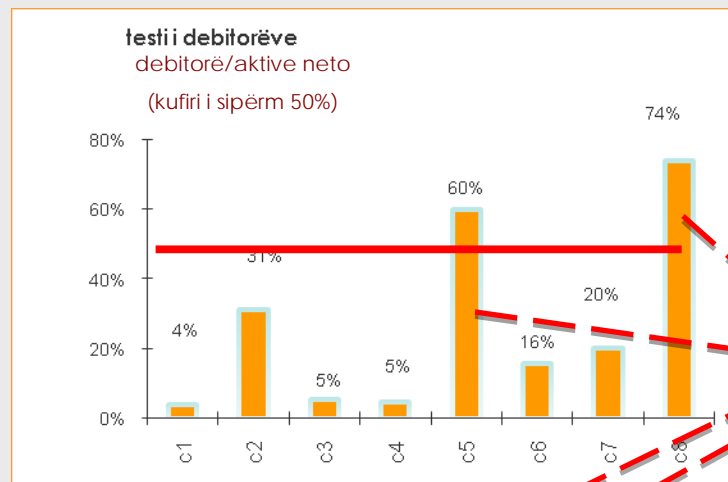
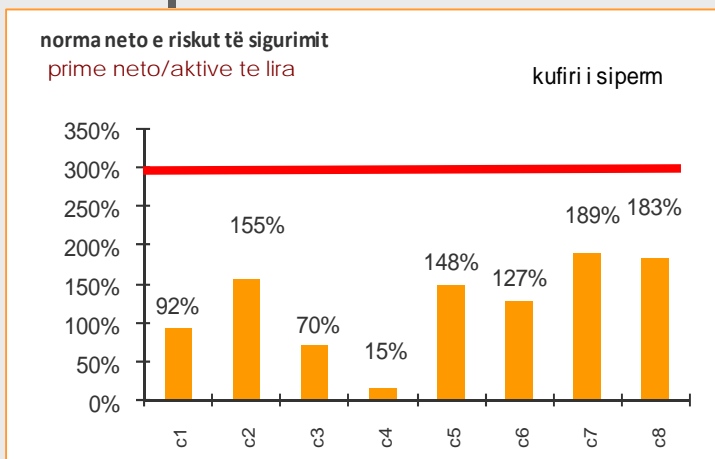
### Raporte të tregut të sigurimeve

Raporte mujore / progresive  
Raporte statistikore vjetore  
Raporte gjeografike / vjetore  
Raporte vjetore të mbikëqyrjes së tregut

### Raporte të pensioneve

Statistika të tregut  
Analiza financiare  
Investimet  
.....  
.....

# Përfshirja e testeve, raporteve, paralajmërimeve të hershme, bazuar në metodologjinë RBS



**Kujdes!**  
C5 - ?  
C8 - ?

*Kompanitë dhe të dhënat e përdorura në shembull **nuk kanë lidhje** me shoqëritë, apo shifrat e tregut Shqiptar.*



### III

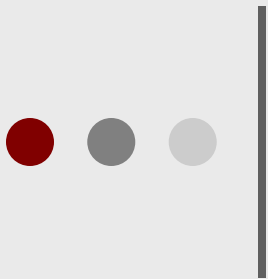
## Rregullimi, cështje të implementimit, bashkëpunimi me tregun

Rregullorja e raportimit

Trainimi për paketat dhe përdorimin e sistemit

Ushtrimi pilot nga tregu

Grafiku i implementimit



## Rregullimi

- **Rregullorja e raportimit**
  - Formatet e raportimit / shpjegime
  - Frekuenca e raportimit
  - Procedurat e raportimit
  - Afatet e raportimit
  - Përputhja me kërkesat ligjore për nënshkrimin elektronik
  - Dispozita tranzitore deri në implementimin e plotë të raportimit on -line
- **Manuali i përdorimit të sistemit AMF In – Reg**

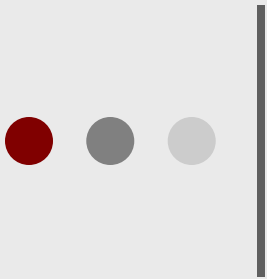
Përdorimi i sistemit (tregu / mbikëqyrja)



## Trainim me ekspertët e tregut

Pjesë e projektit I parashikuar të kryhet në **Dhjetor 2009**  
me pjesëmarrjen e ekspertëve të shoqërisë konsulente Vizor

- pjesëmarrja e synuar:
  - drejtues dhe specialistë në fushat e:
    - statistikës
    - aktuaristikës
    - kontabilitetit
    - pensioneve
- objekti i trainimit:
  - njohja me paketat e formateve të raportimit
  - njohja me funksionimin e sistemit elektronik AMF In – Reg



## Ushtrimi pilot nga tregu (për diskutim)

1. Koha e parashikuar e ushtrimit pilot – 1 muaj, menjëherë pas trainimit

### 2. Objekti i ushtrimit:

- qartësia e formave / ngarkesa
- rregullat dhe formulat brenda / midis formave të paketës
- terminologjia / gjuha
- çështje të përdorimit të sistemit elektronik

### 3. Procedurat:

- Përcaktimi i paketave për ushtrim sipas shoqërive (për t'u diskutuar me shoqëritë)
- Përcaktimi nga shoqëritë të ekspertëve që do të kryejnë ushtrimin
- Takim i përbashkët i ekspertëve të shoqërive me ekspertët e AMF-së për përcaktimin e detyrave dhe afateve

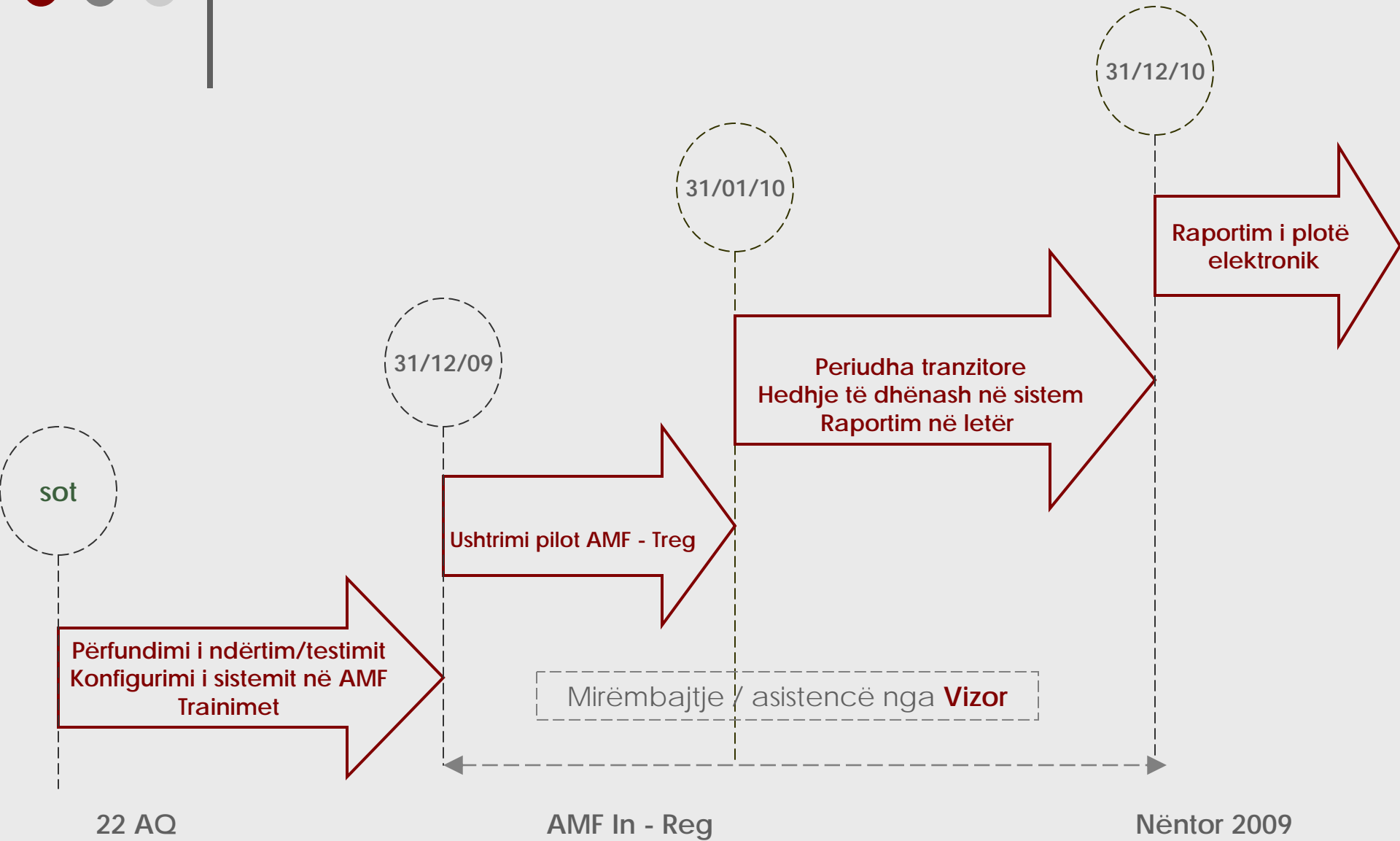
*Çdo paketë formash do të ketë personin përgjegjës në AMF, i gatshëm për t'u kontaktuar nga eksperti i shoqërisë*

Faza 1. Ushtrimi nga ekspertët e tregut **(3 javë)**

Faza 2. Rekomandime dhe diskutime me AMF **(1 javë)**



# Grafiku i implementimit





**Bashkëpunimi AMF – treg,  
vendimtar në suksesin e zbatimit të sistemit AMF In - Reg**