

TREGU I SIGURIMEVE
RAPORTI I MBIKËQYRJES

*INSURANCE MARKET
SUPERVISION RAPORT*

2010

E drejta e Autorit

Materiali në këtë publikim është pronësi e AMF. Ju mund ta shkarkoni, printoni apo riprodhoni këtë material në një formë të patjetërsuar, për qëllime personale jo komerciale ose brenda organizatës tuaj, duke cituar Autoritetin e Mbikëqyrjes Financiare (AMF). Të gjitha të drejtat janë të rezervuara.

Kërkesa për përdorim të mëtejshëm të informacionit në këtë publikim duhet të drejtohen pranë Drejtorisë së Kërkimeve dhe Statistikës.

Disclaimer

Ndërkohë që AMF përpiqet të sigurojë cilësinë e këtij publikimi, AMF nuk mban përgjegjësi për saktësinë, apo vlerën e përdorur në materialin e përfshirë në këtë publikim, si dhe nuk mbart detyrim ligjor për ndonjë humbje apo dëm të mundshëm si pasojë e përdorimit apo referimit në këtë publikim.

Shënime

Në fund të këtij publikimi do të gjeni shënime sqaruese mbi burimin e të dhënave.

Informacion i mëtejshëm

Për më shumë informacion në lidhje me statistikat në këtë publikim:

e-mail amf@amf.gov.al

adresa Drejtoria e Kërkimeve dhe Statistikës, Autoriteti i Mbikëqyrjes Financiare
Rruga "Dora D'Istria", Nr. 10, P.O.Box 8363, Tiranë

Copyright

The material in this publication is copyright. You may download, display, print or reproduce material in this publication in unaltered form for your personal, non-commercial use or within your organisation, with proper attribution given to the Albanian Financial Supervisory Authority (AFSA). All rights are reserved.

Requests for other uses of the information in this publication should be directed to AFSA Research and Statistics Directorate.

Disclaimer

While AFSA endeavours to ensure the quality of this Publication, AFSA does not accept any responsibility for the accuracy, completeness or currency of the material included in this Publication, and will not be liable for any loss or damage arising out of any use of, or reliance on, this Publication.

Explanatory notes

A set of explanatory notes on the source of data is provided at the end of the publication.

Enquiries

For more information about the statistics in this publication:

e-mail amf@amf.gov.al

or write to Drejtoria e Kërkimeve dhe Statistikës, Autoriteti i Mbikëqyrjes Financiare
Rruga "Dora D'Istria", Nr. 10, P.O.Box 8363, Tiranë

Përmbajta

Gjendja financiare e tregun e sigurimeve në Shqipëri	Faqe 3	3
Disa Karakteristika mbi Tregun e Sigurimeve	Faqe 4	4
Disa Karakteristika mbi Tregun e Sigurimeve	Faqe 5	5
Grafik : Struktura e Kapitalit sipas Vëndit të Origjinës	Faqe 6	6
Disa Karakteristika mbi Tregun e Sigurimeve	Faqe 7	7
Aktivi dhe Pasivi i Tregut	Faqe 8	8
Aktivi dhe Pasivi i Tregut (Jetë Jo-Jetë)	Faqe 9	9
Grafik :Aktive dhe Pasive	Faqe 10	10
Portofoli i investimeve të shoqërive të sigurimit	Faqe 11	11
Aktivet në Mbulim të Provigjoneve Teknike	Faqe 12	12
Provigjonet Teknike Bruto dhe Neto	Faqe 13	13
Aktivet e Detajuara Totali Tregut	Faqe 14	14
Detyrimet e Detajuara Totali Tregut	Faqe 15	15
SIGURIMI I JETËS	Faqe 16	16
Aktivet e Detajuara	Faqe 17	17
Detyrimet e Detajuara	Faqe 18	18
Të dhena nga Llogaria Teknike	Faqe 19	19
SIGURIMI I JO - JETËS	Faqe 20	20
Aktivet e Detajuara	Faqe 21	21
Detyrimet e Detajuara	Faqe 22	22
Të dhena nga Llogaria Teknike	Faqe 23	23
TESTET IRIS	Faqe 24	24
Të Dhëna nga : Llogaria Teknike Sigurimi Aksidente dhe Shëndeti	Faqe 25	25
Të Dhëna nga : Llogaria Teknike Sigurimi Motorrik	Faqe 26	26
Të Dhëna nga : Llogaria Teknike Sigurimi Motorrik - MTPL e Brendshme	Faqe 27	27
Të Dhëna nga : Llogaria Teknike Sigurimi Motorrik - Karton Jeshil	Faqe 28	28
Të Dhëna nga : Llogaria Teknike Sigurimi Motorrik - Sigurimi Kufitar	Faqe 29	29
Të Dhëna nga : Llogaria Teknike Sigurimi Motorrik - Kasko	Faqe 30	30
Të Dhëna nga : Llogaria Teknike Sigurimi Marinë, Aviacion dhe Mallra në Transport	Faqe 31	31
Të Dhëna nga : Llogaria Teknike Sigurimi Zjarri dhe Dëme të tjera në Pronë	Faqe 32	32
Të Dhëna nga : Llogaria Teknike Sigurimi Përgjegjësive të Përgjithshme	Faqe 33	33
Të Dhëna nga : Llogaria Teknike Sigurimi Krediti dhe Garancia	Faqe 34	34
Indeksi i Termave	Faqe 35	35
Sqarime	Faqe 36	36

Contents

Financial state of Insurance Market in Albania	Page 3	3
Key characteristics of insurance market	Page 4	4
Key characteristics of insurance market	Page 5	5
Graphic : Capital Structure by Country of Origin	Page 6	6
Key characteristics of insurance market	Page 7	7
Assets and Liabilities	Page 8	8
Total Assets and Liabilities (Life Non Life)	Page 9	9
Graphic : Assets and Liabilities	Page 10	10
Investment portfolio of insurance companies	Page 11	11
Assets Covering Technical Provision	Page 12	12
Gross and Net Technical Provisions	Page 13	13
Assets of Insurance Companies Total Market	Page 14	14
Liabilities of Insurance Companies	Page 15	15
LIFE INSURANCE	Page 16	16
Assets of Insurance Companies	Page 17	17
Liabilities of Insurance Companies	Page 18	18
Selected Data of Technical Account	Page 19	19
NON LIFE INSURANCE	Page 20	20
Assets of Insurance Companies	Page 21	21
Liabilities of Insurance Companies	Page 22	22
Selected Data of Technical Account	Page 23	23
IRIS TESTS	Page 24	24
Selected Data of : Technical Account Accident and Health Insurance	Page 25	25
Selected Data of : Technical Account Motor Insurance	Page 26	26
Selected Data of : Technical Account Motor Insurance - DMTPL	Page 27	27
Selected Data of : Technical Account Motor Insurance Green Card	Page 28	28
Selected Data of Technical Account Motor Insurance - Border	Page 29	29
Selected Data of : Technical Account Motor Insurance - Casco	Page 30	30
Selected Data of : Technical Account Marine, Aviation and Transport Insurance	Page 31	31
Selected Data of : Technical Account Fire and Other Damage to Property Insurance	Page 32	32
Selected Data of : Technical Account General Liability Insurance	Page 33	33
Selected Data of : Technical Account Credit and Suretyship Insurance	Page 34	34
Index of Terms	Page 35	35
Explanatory Notes	Page 36	36

Hyrje

Viti 2010 shënoi konkretizimin e dy prej projekteve tepër të rëndësishme të AMF-së në drejtim të forcimit të mbikëqyrjes së tregut të sigurimeve; projektit 'Drejt një Mbikëqyrje Efektive' dhe Sistemit të Manaxhimit të Informacionit. Manuali i Mbikëqyrjes me fokus-risikun si produkt i projektit "Për Mbikëqyrjen Efektive", i financuar nga First Initiative me asistencën e Bankës Botërore, synon forcimin e mëtejshëm të mbikëqyrjes së tregut të sigurimeve në Shqipëri. Ky Manual është jo vetëm produkti i parë i këtij lloji, por njëkohësisht synon reformim të mbikëqyrjes së tregut të sigurimeve duke e forcuar atë më tej dhe duke e bërë atë më eficientë. Sistemi i Manaxhimit të Informacionit përbëhet nga një platformë raportimi web, nëpërmjet të cilës subjektet e mbikëqyrura raportojnë të dhënat e kërkuara nga Autoriteti në mënyrë elektronike nëpërmjet faqes së internetit. Ky sistem do të mbështesë metodologjinë e re të mbikëqyrjes me fokus riskun dhe tashmë është në fazën e testimit nga tregu.

Gjatë vitit 2010 janë hartuar dhe miratuar një sërë aktesh të rëndësishme nënligjore, me ndikim në forcimin e mbikëqyrjes së tregut të sigurimeve ku mund të përmendet: Rregullorja nr. 22, datë 19.03.2010 "Për krijimin, llogaritjen, financimin, administrimin e fondit të kompesimit dhe kryerjen e pagesave të dëmeve", Rregullorja nr. 21, datë 19.03.2010 "Për administrimin e fondit të garancisë dhe rregullat e trajtimit të dëmeve të kartonit jeshil", Rregullorja nr. 20, datë 19.03.2010 "Mbi masën e kontributit vjetor të shoqërive të sigurimit" si dhe Rregullorja nr. 2, datë 28.01.2010 "Për standartet e raportimit dhe të mbikëqyrjes së Byrosë Shqiptare të Sigurimit".

Në thelb të këtij publikimi është informacioni statistikor-financiar i detajuar dhe tepër i strukturuar. Kështu, përveç testeve IRIS për tregun, të dhënave makro dhe informacionit tekniko-financiar për tregun e Jetës dhe të Jo-Jetës, një vend të rëndësishëm zenë dhe treguesit tekniko-financiarë të disa prej portofoleve me peshë më të rëndësishme me qëllim analizimin e tendencave në vite. Ky publikim mendohet t'i vijë në ndihmë një numri të konsiderueshëm përdoruesish, duke filluar që nga vetë operatorët e tregut, investitorët e huaj, analistët e ndryshëm dhe deri për qëllime akademike. Raporti i Mbikëqyrjes është produkt i bashkëpunimit të dy drejtorive, përkatësisht Drejtorisë së Kërkimit dhe Statistikës si dhe Drejtorisë së Raportimit dhe Analizës. Shpresojmë, që ky publikim t'i përgjigjet nevojave të publikut të gjerë, për informacion dhe t'i shërbejë forcimit të mëtejshëm të transparencës në kuadrin e mbikëqyrjes së tregut të sigurimeve.

Baza e të dhënave dhe metodologjia e përdorur për këtë publikim

Për përgatitjen e tabelave të këtij publikimi janë përdorur pasqyrat financiare vjetore (bilancet, llogaritë fitim-humbje, llogaritë teknike dhe provigjonet teknike të aprovuara nga Bordi i AMF) të shoqërive të sigurimit, të miratuara paraprakisht nga ekspertet kontabël të autorizuar.

Shoqëritë e sigurimit janë të detyruara të raportojnë këto pasqyra në bazë të Udhëzimit për listën e dokumenteve të llogaridhënies së detyruar vjetore e periodike të shoqërive të sigurimit e risigurimit, miratuar me vendimin e Bordit të AMF nr 10, datë 08.02.2007. Në publikim janë paraqitur të dhëna të detajuara në lidhje me aktivet, detyrimet, rezultatin teknik të ndarë sipas portofoleve, aktivet në mbulim të provigjoneve, strukturën e provigjoneve teknike, treguesit tekniko-financiarë, të dhëna nga llogaria teknike e portofoleve kryesorë, etj, të ndara edhe sipas llojit të sigurimeve Jetë dhe Jo-Jetë si dhe për tregun në total. Për të pasur bazë krahasimi dhe për të dhënë tendencën e tregut të sigurimeve në vend janë përdorur të dhëna të viteve 2006, 2007, 2008, 2009 dhe 2010.

Të dhënat për përgatitjen e këtij raporti janë përpunuar në programin Excel. Raporti i Mbikëqyrjes mund të shikohet nga ju i afishuar në format .pdf dhe .xls në faqen zyrtare të AMF www.amf.gov.al.

Misioni i mbikëqyrjes

Mbikëqyrja e tregut financiar jo bankar dhe në veçanti e tregut të sigurimeve, ushtrohet nga Autoriteti i Mbikëqyrjes Financiare, në bazë të Ligjit nr. 9267, datë 29.07.2004 "Për veprimtarinë e sigurimit, të risigurimit dhe ndërmjetësimit në sigurime dhe risigurime" si dhe Ligjit nr. 9572, datë 03.07.2006 "Për Autoritetin e Mbikëqyrjes Financiare".

Misioni themelor i AMF-së, në zbatim të përgjegjësive ligjore si autoritet mbikëqyrës, është mbrojtja e interesave të konsumatorëve dhe investitorëve, e lidhur ngushtë me sigurinë e operatorëve të mbikëqyrur duke garantuar përmbushjen e dispozitave ligjore. Në vijim, AMF do të realizojë misionin e vet mbikëqyrës, nëpërmjet përmirësimit të vazhdueshëm të kuadrit rregullativ mbikëqyrës në përputhje me parimet ndërkombëtare dhe direktivat evropiane, bashkërendimit të analizës së dokumentacionit financiar dhe mbikëqyrjes në vend të tregut, orientimit të procesit të mbikëqyrjes drejt mbikëqyrjes me bazë risku, ndërmarrjes së politikave zhvilluese për tregun, trainimit të burimeve njerëzore drejt një mbikëqyrjeje efektive.

Gjendja financiare e tregut të sigurimeve në vitin 2010

Për vitin 2010, Autoriteti ka analizuar dhe monitoruar situatën financiare të tregut të sigurimeve, me prioritet përmirësimin e procesit të mbikëqyrjes së tij dhe mbrojtjen e interesave të të siguruarve.

Autoriteti, në kuadrin e funksionit të mbikëqyrjes, si dhe për krijimin e një tregu financiar të qëndrueshëm, efikas dhe transparent ka ndjekur me prioritet një strategji të kujdesshme për monitorimin, parandalimin dhe reagimin në kohën e duhur ndaj problemeve që mund të çojnë në përkeqësimin e një ose disa parametrevë të operatorëve në treg. Duke patur si fokus kryesor kalimin drejt metodës së mbikëqyrjes me fokus riskun mbikëqyrja gjatë vitit 2010, ka konsistuar në:

- i) dhënien e rekomandimeve konkrete për rritjen e disiplinës së tregut dhe përshkallëzimin e masave mbrojtëse dhe korrigjuese në përputhje me profilin e riskut të subjekteve të mbikëqyrura;
- ii) forcimin e mbikëqyrjes së treguesve teknikë të mjaftueshmërisë kapitalit, aktiveve në mbulim të provigjoneve teknike, likuiditetit dhe manaxhimit të riskut të institucioneve të licencuara;
- iii) shqyrtimin e saktësisë të raportimit në përputhje me SNRF dhe depozitimin në kohë të pasqyrave financiare dhe teknike, mbështetur në kuadrin ligjor në fuqi.
- iv) përmbushjen e kërkesës ligjore mbi fondin e garancisë të shoqërive të sigurimit dhe zbatimin e rregullave për investimin e tij.

Autoriteti i Mbikëqyrjes Financiare, për të vlerësuar gjendjen financiare të shoqërive të sigurimit, ka ushtruar inspektime të plota, tematike dhe të planifikuara në 10 shoqëritë e sigurimit (Jetë dhe Jo-Jetë) me qëllim:

- Verifikimin në vend të aktiveve, detyrimeve afatshkurtra dhe afatgjata të shoqërive të sigurimit për vitin 2009 dhe 3 mujorin e parë të vitit 2010;
- Drejtimit e investimit të aktiveve në mbulim të provigjoneve teknike dhe matematike sipas kategorive dhe limiteve të lejueshme të investimit të përcaktuar në Ligjin nr. 9267, datë 29.07.2004 dhe aktet nënligjore;
- Evidentimin e aktiveve jo të lira të cilat nuk konsiderohen aktive në mbulim të provigjoneve teknike;
- Vlerësimin e cilësisë së aktiveve dhe nivelin e likuiditetit të tyre;
- Nivelin e përgjegjësive të marra në sigurim nga ana e shoqërive të sigurimit dhe marrëveshjeve të risigurimit, në zbatim të Ligjit Nr 9267, datë 29.07.2004, si dhe akteve përkatëse nënligjore

Tregu i sigurimeve në fund të vitit 2010 ka qenë i mirëkapitalizuar, gjë që ilustron nga treguesi i mjaftueshmërisë së kapitalit mbi nivelin minimal të kërkuar në masën 154.12%. Treguesit e Rentabilitetit RoE dhe RoA kanë patur ngritje gjatë këtij viti si rezultat i rritjes së rezultatit financiar neto të kësaj periudhe. Treguesi i aktiveve në mbulim të përgjegjësive ndaj policëmbajtësve për aktivitetin e Jetës dhe të Jo-Jetës janë përkatësisht në masën 114.57 % dhe 99.49% për vitin 2010, duke pësuar një rritje në krahasim me vitin 2009. Aftësia paguese e tregut arriti në 6.65 miliardë lekë në vitin 2010, duke ruajtur ndikimin pozitiv në rritjen e kapacitetit mbajtës dhe investues të tregut dhe duke ndikuar në rritjen e cilësisë së marrëveshjeve të risigurimit. Raporti i aftësisë paguese është në nivele të larta, rreth 439.55% në nivel tregu. Gjatë vitit 2010, aktivet e tregut të sigurimeve krahasuar me vitin 2009 u rritën me 1.44 miliardë lekë ose 8.88%. Kjo rritje është reflektuar kryesisht në rritjen e aktiveve likuide me rreth 1.41 miliardë lekë, krahasuar me fund vitin 2009. Në fund të vitit 2010, kapitalet e veta të tregut arritën në 10 miliardë lekë. Rezultati financiar neto i tregut të sigurimeve për vitin 2009, arriti shifrën 1.06 miliardë lekë, vlerë kjo 0.51 miliardë lekë më e lartë se ajo e vitit 2009. Tregu i sigurimeve të Jetës vijon të shënojë rezultate teknike pozitive, përkatësisht në vlerën 0.26 miliardë lekë dhe ai i Jo-Jetës ka shënuar rezultat teknik pozitiv në vlerën 0.15 miliardë lekë për vitin 2010. Niveli ende i ulët i raportit të primeve të shkruara bruto ndaj PBB në masën 0.67%, vazhdon të përforcojë pritshmëritë, se tregu shqiptar i sigurimeve paraqet potencial të madh për zhvillim të mëtejshëm.

Gjatë vitit 2010 ka vazhduar të zbatohet sistemi i paralajmërimit të hershëm. Kështu, në analizën e gjendjes financiare të sektorit të sigurimeve, në vlerësimin e shoqërive, përdoren edhe treguesit e sistemit IRIS (Sistemi Informativ Rregullativ i Sigurimeve) të përshtatura për shoqëritë e sigurimit të Jo-Jetës në Shqipëri. Këto tregues financiarë i shërbejnë evidentimit në kohën e duhur të problemeve që mund të çojnë në përkeqësimin e një ose disa parametrevë të operatorëve në treg.

Ruajtja e qëndrueshmërisë së tregut financiar jo-bankar dhe mbrojtja e konsumatorit janë ndër objektivat kryesore të veprimtarisë së Autoritetit të Mbikëqyrjes Financiare. Veprimet e Autoritetit me qëllim parandalimin dhe eliminimin e shkeljeve në këtë drejtim përfshijnë monitorimin e praktikave të tregut në mënyrë të vazhdueshme dhe ndërhyrjen me theks të veçantë në ato zona të cilat janë të ekspozuara ndaj rrezikut të lartë apo në drejtim të mbrojtjes së interesave të konsumatorëve.

Gjatë vitit 2010, nga mbikëqyrja e shoqërive të sigurimit janë konstatuar shkelje të dispozitave ligjore dhe janë marrë masa administrative. Masat e vendosura ndaj subjekteve të mbikëqyruara kanë ndikuar në një përmirësim të qëndrueshmërisë financiare të disa subjek-teve si dhe kanë ndikuar në zvogëlimin e riskut.

Introduction

The year 2010 marked the materialization of two very important projects of AFSA in terms of strengthening the supervision of the insurance market: the project 'Towards an Effective Supervision' and the Management Information System project. The Risk- Focused Supervision Manual as the product of the project "Effective Supervision", funded by First Initiative with the assistance of World Bank, aims to further strengthen the supervision of the insurance market in Albania. This Manual is not only the first product of its kind, but also aims to reform the insurance market oversight by strengthening it further and making it more efficient. The Management Information System consists of a web reporting platform, through which the supervised entities report the information required by the Authority electronically via the Internet. This system will support the new risk-focused methodology and is now in the market-testing phase

During the year 2010 were drafted and adopted a number of important regulations, which are expected to have an impact on the strengthening of insurance market supervision. Such regulations include : Regulation No. 22 of 19 March 2010 "On the establishment, calculation, financing and management of the compensation fund, and paying claims"; Regulation No. 21 of 19 March 2010 "On managing the guarantee fund, and the rules of Green Card claims handling"; Regulation No. 20 of 19 March 2010 "On the annual contributions of insurance companies"; and Regulation No. 2 of 29 January 2010 "On Albanian Insurance Bureau reporting and supervision standards".

This report focuses on detailed and structured statistical and financial information. In addition to IRIS tests for the market, macro data and technical and financial information on the life and non-life market, an important place is given to the technical and financial indicators of some of the most significant portfolios, which would help assess their trend over time. This publication is intended as a tool for a significant number of users, from market operators to foreign investors to various analysts to academic circles. The Supervision Report is the output of cooperation between the Research and Statistics Directorate and the Reporting and Analysis Directorate. We hope that this publication meets the general public needs for information and contributes to further strengthening the transparency in the context of supervising the insurance market.

The database and the methodology used for this publication

Audited annual financial statements (balance sheets, profit and loss accounts, technical accounts and technical provisions approved by the AFSA Board) of insurance companies were used for the preparation of the tables in this Report.

Insurance companies have the obligation to report their financial statements under the Guideline on the List of Statutory Annual and Periodical Documents of Insurance and Reinsurance Companies, adopted with AFSA Board Decision No 10 of 8 February 2007. The Report presents detailed data on assets, liabilities, technical result classified by portfolios, assets covering provisions, the structure of technical provisions, technical and financial indicators, major portfolio technical account, etc., grouped by the type of insurance—life and non-life—as well as for the overall market. For the purposes of comparison and trend assessment the data cover 2006, 2007 , 2008,2009 dhe 2010.

Data for the preparation of this report are processed through Excel program. The supervision report can be accessed via Albanian FSA official website, www.amf.gov.al in both .pdf and .xls format, respectively.

Mission of the Supervision

The supervision of financial non-banking market and, particularly, the insurance market is conducted by the Financial Supervisory Authority, in accordance with Law No 9267 of 29 July 2004 "On the Activity of Insurance, Reinsurance and Intermediation in Insurance and Reinsurance", and Law No 9572 of 3 July 2006 "On the Financial Supervisory Authority".

AFSA fundamental mission is to protect consumers and investors' interests, which is closely related to the security of supervised operators, thus ensuring legal compliance.

In the future, AFSA is going to fulfil its supervision mission by (i) consistently enhancing the supervision regulatory framework in line with international principles and European Directives, (ii) coordinating the analysis of market financial and supervision documentation in the country, (iii) guiding the supervision process towards risk-based supervision, (iv) undertaking development policies for the market, and (v) training human resources on effective supervision.

Financial situation of insurance market in 2010

In 2010, the Authority assessed and monitored the financial situation in the insurance market, giving priority to its supervision and safeguarding policyholders' interests. Within its supervision function and in the context of establishing a stable, efficient and transparent financial market, the Authority gave priority to the implementation of a prudent strategy for monitoring, preventing and responding to any issues that might lead to the deterioration of one or several parameters potential of market operators. With the strong intention to shift towards a risk-based supervision approach, in 2010 supervision activities consisted of:

- i) providing specific recommendations for increasing market discipline, and escalating safeguards and corrective measures in line with the risk profiles of supervised entities;
- ii) strengthening the supervision of licensees' technical indicators of capital adequacy, assets covering technical provisions, solvency and risk management;
- iii) reviewing the accuracy of IFRS-based reporting, and timely filing of financial and technical statements in compliance with the legislation in power;
- iv) compliance with the statutory guarantee fund requirements and investment requirements.

In order to assess the financial position of insurance companies, the Authority carried out complete, thematic and planned inspections of 10 life and nonlife insurance companies, to:

- Verify insurance company assets, short-term and long-term liabilities for 2009 and the first quarter of 2010;
- Verify asset investment management for assets covering technical and mathematical provisions in line with allowed investment classes and limits, specified in Law no. 9267 of 29 July 2004 and relevant regulations;
- Identify engaged assets that cannot be considered as assets covering technical provisions;
- Assess the quality of assets and their liquidity;
- Assess the amount of liabilities covered through insurance by insurance companies and reinsurance agreements, pursuant to Law no. 9267 of 29 July 2004 and relevant regulations.

The insurance market was well-capitalized in 2010, which is also illustrated by the capital adequacy ratio over the required minimum capital of 154.12%. Profitability indicators (ROE and ROA) rose in 2010 as a result of increased net income in the same year. The asset-covering-liability indicator in relation to life and non-life insurance was 114.14% and 99.49%, respectively, rising compared with 2009. Market solvency was ALL 6.65 billion in 2010, maintaining a positive impact on the rise in the market holding investment capacity and on the increased quality of reinsurance agreements. The overall market solvency ratio was very high, at about 439.55%. In 2010, insurance market assets increased by ALL 1.44 billion (8.88%), compared with 2009. The increase was mainly reflected in the rise in liquid assets by about ALL 1.41 billion compared with the end of 2009. At the end of 2010, equity in the market was ALL 10 billion. The gross income in the insurance market in 2010 was ALL 1.06 billion, ALL 0.51 billion higher than in 2009. The life insurance market continued to have positive technical results at ALL 0.26 billion, while the non-life insurance market had a positive technical result of ALL 0.15 billion in 2010. The small share of gross written premiums of GDP (0.67%) continues to strengthen the expectancy that the Albanian insurance market has great potential for further development.

The early warning system continued to be implemented in 2010. So, the analysis of the financial position of the insurance industry and insurance companies also uses Insurance Regulatory Information System (IRIS) indicators, which have been adapted to non-life companies insurance in Albania. IRIS financial indicators contribute to the timely identification of issues that may lead to the deterioration of one or several parameters of market operators

The main goals of AFSA include to maintain the stability of the non-banking financial market and protect consumers. AFSA actions in the context of preventing and eliminating violations in this respect include monitoring of market practices, and interventions in those areas that are exposed to high risk or interventions to protect consumers' interests.

Supervision of the insurance companies in 2010 identified violations of legal provisions, against which administrative measures were taken. The measures taken against the supervised entities had an impact on the improvement of the financial stability of some of the entities, and on risk reduction.

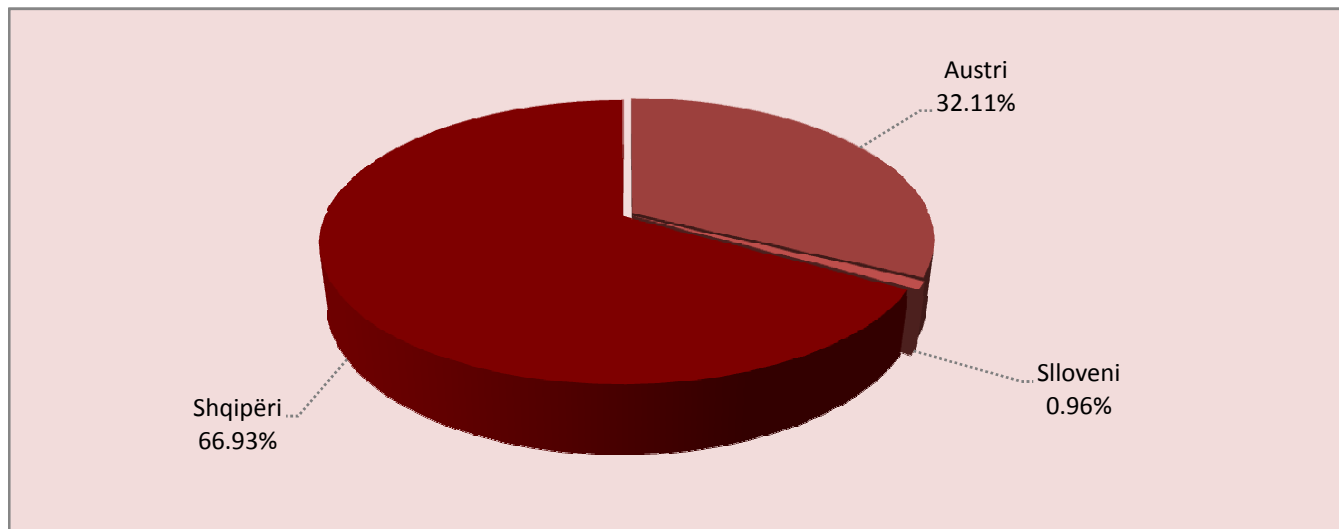
Disa Karakteristika mbi Tregun e Sigurimeve
Key Characteristics of Insurance Market

Të dhena / Item	Vlera (në mijë Lekë) Value (in thousand Leks)		Ndryshimi (në %) Change (in %)
	2009	2010	'10/'09
Periudha Ushtrimore / Accounting Period			
Totali i aktiveve / Total assets	16,226,977	17,668,645	8.88
Jeta / Life	2,121,144	2,472,735	16.58
Jo - Jeta / Non Life	14,105,833	15,195,910	7.73
Totali i investimeve / Total investments	11,202,477	11,468,807	2.38
Jeta / Life	1,738,052	1,728,248	(0.56)
Jo - Jeta / Non Life	9,464,425	9,740,559	2.92
Provizjonet teknike bruto / Gross technical provisions	6,229,288	6,172,538	(0.91)
Jeta / Life	443,999	644,313	45.12
Jo - Jeta / Non Life	5,785,290	5,528,225	(4.44)
Provizjonet teknike neto Technical provisions net of reinsurance	4,936,088	5,441,388	10.24
Jeta / Life	410,485	615,806	50.02
Jo - Jeta / Non Life	4,525,603	4,825,582	6.63
Totali i aktiveve në mbulim të provigjoneve teknike Total assets that cover technical provisions	6,732,622	6,238,169	(7.34)
Jeta / Life	830,993	738,159	(11.17)
Jo - Jeta / Non Life	5,901,629	5,500,009	(6.81)
Totali i kapitalit / Total of own funds	8,545,711	10,015,651	17.20
Jeta / Life	1,608,242	1,763,314	9.64
Jo - Jeta / Non Life	6,937,469	8,252,337	18.95
Totali i kapitalit të nënshkruar / Total subscribed capital	5,786,827	6,812,538	17.72
Jeta / Life	1,264,407	1,278,000	1.08
Jo - Jeta / Non Life	4,522,420	5,534,538	22.38
Totali i investimeve të huaja / Total of foreign investments	1,984,697	3,312,413	66.90
Jeta / Life	354,958	347,141	(2.20)
Jo - Jeta / Non Life	1,629,739	2,965,272	81.95

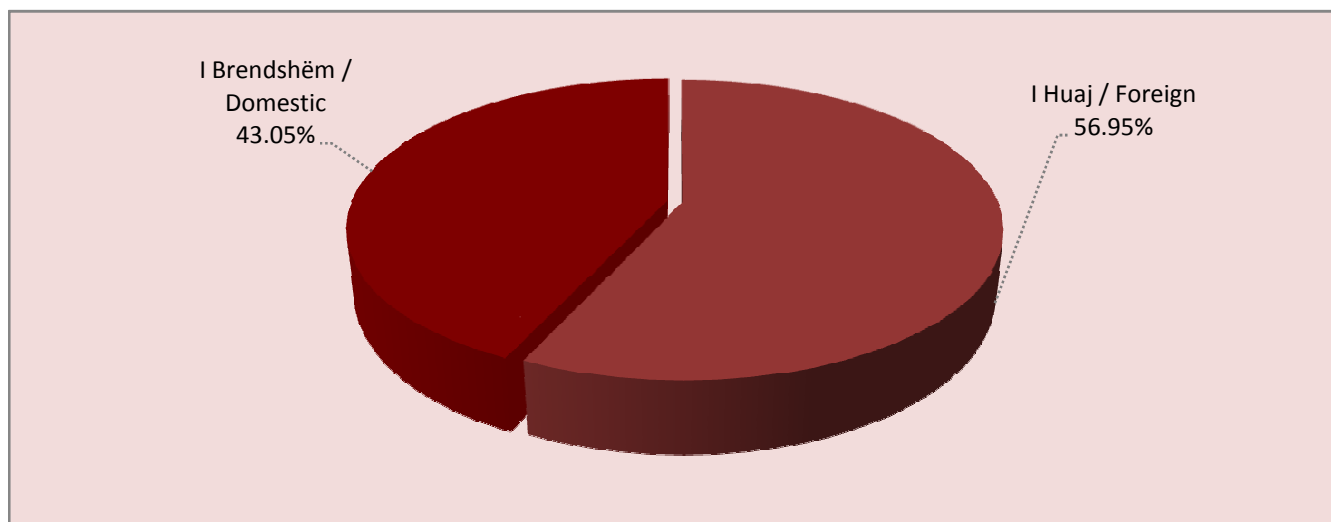
Disa Karakteristika mbi Tregun e Sigurimeve Key Characteristics of Insurance Market

Të dhena / Item	Vlera (në mijë Lekë) Value (in thousand Leks)		Ndryshimi (në %) Change (in %)
	2009	2010	`10/`09
Periudha Ushtrimore / Accounting Period			
Primet e shkruara bruto / Gross written premiums	7,877,331	8,200,462	4.10
Jeta / Life	720,787	848,373	17.70
Jo - Jeta / Non Life	7,156,544	7,352,089	2.73
Primi i fituar neto / Net earned premium	6,112,973	6,682,856	9.32
Jeta / Life	478,546	636,884	33.09
Jo - Jeta / Non Life	5,634,428	6,045,972	7.30
Dëmet e paguara bruto / Gross claims paid	1,733,705	2,298,912	32.60
Jeta / Life	79,619	71,882	(9.72)
Jo - Jeta / Non Life	1,654,086	2,227,030	34.64
Shpenzimet e marries në sigurim / Acquisition costs	1,672,269	1,658,415	(0.83)
Jeta / Life	166,365	201,435	21.08
Jo - Jeta / Non Life	1,505,904	1,456,980	(3.25)
Shpenzimet administrative / Administrative expenses	2,820,277	2,619,983	(7.10)
Jeta / Life	193,692	175,400	(9.44)
Jo - Jeta / Non Life	2,626,585	2,444,582	(6.93)
Shpenzimet për investimeve / Investment expenses	25,541	29,051	13.74
Jeta / Life	-	-	-
Jo - Jeta / Non Life	25,541	29,051	13.74
Të ardhurat në total / Total income	7,372,254	7,603,088	3.13
Jeta / Life	670,324	765,175	14.15
Jo - Jeta / Non Life	6,701,929	6,837,912	2.03
Shpenzimet në total / Total expenses	6,680,040	6,388,698	(4.36)
Jeta / Life	443,042	470,263	6.14
Jo - Jeta / Non Life	6,236,998	5,918,435	(5.11)
Rezultati financiar neto / Net financial result	558,542	1,069,304	91.45
Jeta / Life	203,682	271,079	33.09
Jo - Jeta / Non Life	354,859	798,225	124.94
Rezultati teknik / Technical result	(412,785)	421,343	202.07
Jeta / Life	127,435	264,755	107.76
Jo - Jeta / Non Life	(540,221)	156,588	128.99

Grafik : Struktura e Kapitalit sipas Vendit të Originës
Graphic : Capital Structure by Country of Origin



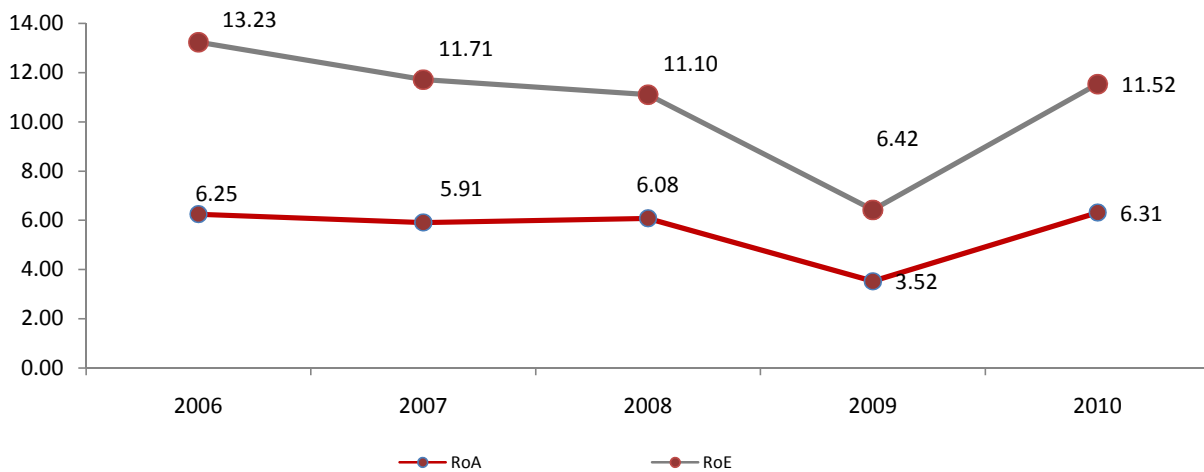
Grafik : Ndarja e Tregut sipas Dominimit të Kapitalit
Graphic : Market Share according to Capital Dominance



Disa Karakteristika mbi Tregun e Sigurimeve Key Characteristics of Insurance Market

Te dhena / Item					
Periudha Ushtrimore / Accounting Period	2006	2007	2008	2009	2010
Raporti i primeve të shkruara ndaj PBB (në %) <i>Gross written premiums ratio to GDP (in %)</i>	0.51	0.61	0.65	0.69	0.67
Totali i aktiveve ndaj PPB (në %) <i>Total of assets to GDP (in %)</i>	1.28	1.36	1.42	1.42	1.45
Treguesit kryesorë të rentabilitetit (në %)* <i>Main Indicators of Rentability (in %)</i>					
RoA	6.25	5.91	6.08	3.52	6.31
RoE	13.23	11.71	11.10	11.10	11.52

Grafik : Trendi i Treguesve Kryesorë të Rentabilitetit (në %)
Graphic : Trend of Main Rentability Indicators (in %)

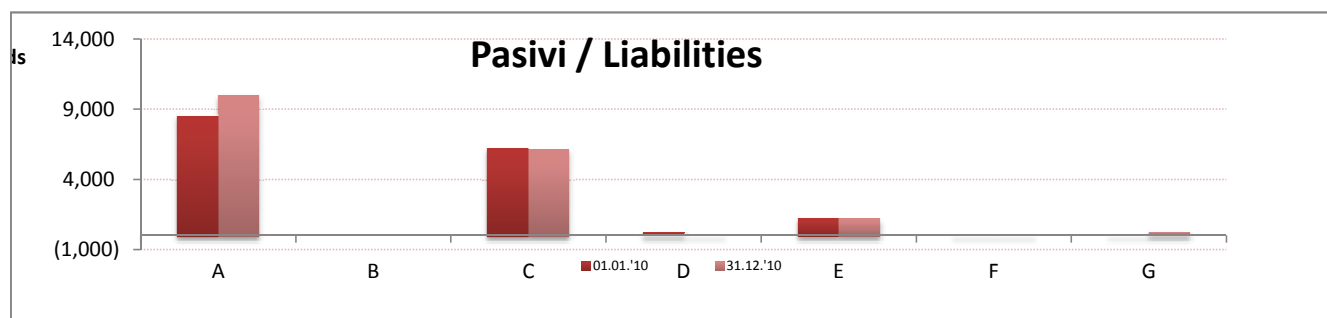
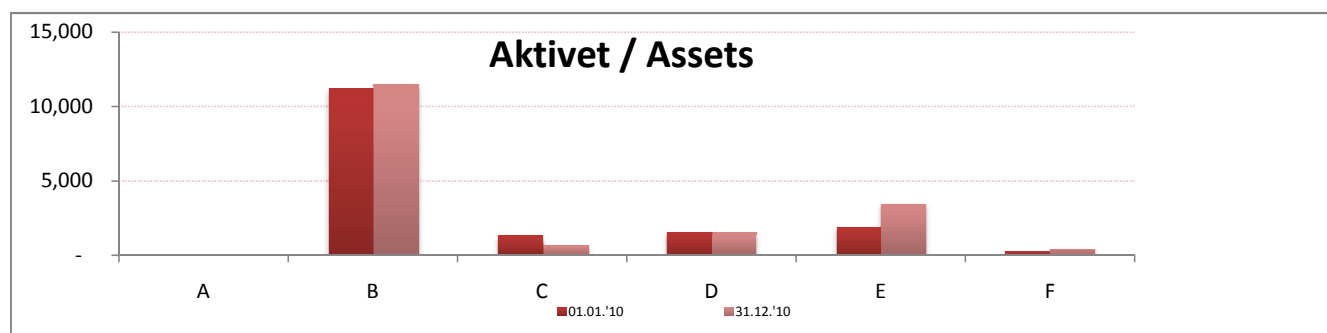


* Treguesit janë llogaritur mbi vlerat mesatare të aktiveve dhe kapitalit për dy vite.

* Ratios are calculated based on two year averages of assets and equity.

Aktivi dhe Pasivi *Assets and Liabilities*

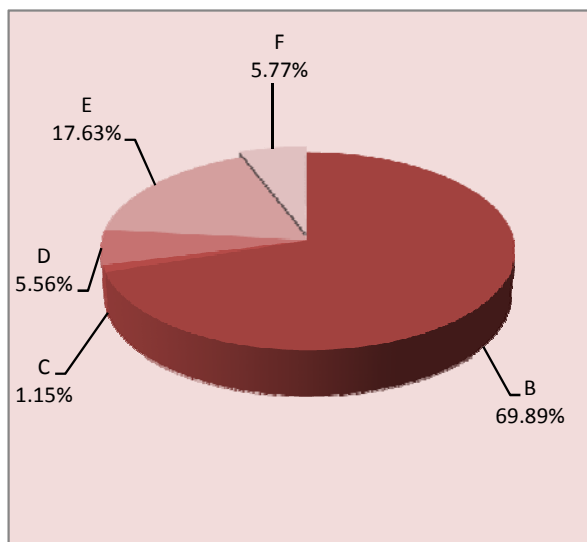
Të Dhëna nga Pasqyrat Financiare <i>Balance - Sheet Item</i>	Vlera (në mijë Lekë) <i>Value (in thousand Leks)</i>		Dinamika (në %) <i>Dynamics (in %)</i>	Pjesa ndaj Totalit (në %) <i>Share in Total Value (in %)</i>	
	01.01.'10	31.12.'10	01'10-'12'10	01.01.'10	31.12.'10
	Aktive / Assets				
A Të Patrupezuara / <i>Intangible assets</i>	42,330	22,100	(47.79)	0.26	0.13
B Investime / <i>Investments</i>	11,202,477	11,468,807	2.38	69.04	64.91
C Pjesa e provigj.teknik të risigurimit <i>Reinsurance share of technical provisions</i>	1,293,200	731,149	(43.46)	7.97	4.14
D Debitorët / <i>Receivables</i>	1,560,504	1,523,753	(2.36)	9.62	8.62
E Aktive të tjera / <i>Other assets</i>	1,877,883	3,464,554	84.49	11.57	19.61
F Parapagime dhe të ardhura të llogaritura <i>Prepayments and accrued income</i>	250,582	458,281	82.89	1.54	2.59
TOTALI I AKTIVEVE / TOTAL ASSETS	16,226,977	17,668,645	8.88	100.00	100.00
Pasivi / Liabilities					
A Kapitale e veta / <i>Capital and reserves</i>	8,545,711	10,015,651	17.20	52.66	56.69
B Hua të varura / <i>Subordinated liabilities</i>	-	-	-	-	-
C Provigjonet teknike / <i>Technical provisions</i>	6,229,288	6,172,538	(0.91)	38.39	34.93
D Provigjone për shpenzime dhe rreziqe <i>Provision for risk and charges</i>	180,605	16,590	(90.81)	1.11	0.09
E Kreditorët / <i>Creditors</i>	1,252,648	1,222,036	(2.44)	7.72	6.92
F Të ardhura të marra në avancë <i>Accruals and deferred income</i>	9,830	4,430	(54.93)	0.06	0.03
G Pasive te tjera / <i>Other liabilities</i>	8,895	237,400	2,569.01	0.05	1.34
TOTALI I PASIVIT / TOTAL LIABILITIES	16,226,977	17,668,645	8.88	100.00	100.00



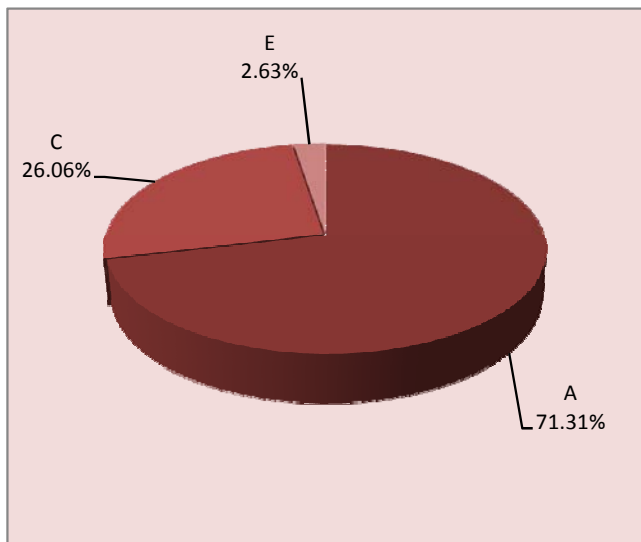
Aktivi dhe Pasivi i Tregut (Jetë dhe Jo - Jetë)
Total Assets and Liabilities (Life and Non Life)

Të Dhëna nga Pasqyrat Financiare <i>Balance - Sheet Item</i>	Vlera (në mijë Lekë) <i>Value (in thousand Leks)</i>		Dinamika (në %) <i>Dynamics (in %)</i>	Pjesa ndaj Totalit (në %) <i>Share in Total Value (in %)</i>	
	01.01.'10	31.12.'10	01'10-'12'10	01.01.'10	31.12.'10
	Sigurimi i Jetës / Life Insurance				
Aktive / Assets					
A Të Patrupezuara / Intangible assets	-	-	-	-	-
B Investime / Investments	1,738,052	1,728,248	(0.56)	81.94	69.89
C Pjesa e provigj.teknik të risigurimit <i>Reinsurance share of technical provisions</i>	33,514	28,507	(14.94)	1.58	1.15
D Debitorët / Receivables	52,245	137,523	163.23	2.46	5.56
E Aktive të tjera / Other assets	203,696	435,885	113.99	9.60	17.63
F Parapagime dhe të ardhura të llogaritura <i>Prepayments and accrued income</i>	93,638	142,572	52.26	4.41	5.77
TOTALI I AKTIVEVE / TOTAL ASSETS	2,121,144	2,472,735	16.58	100.00	100.00
Pasivi / Liabilities					
A Kapitali e veta / Capital and reserves	1,608,242	1,763,314	9.64	75.82	71.31
B Hua të varura / Subordinated liabilities	-	-	-	-	-
C Provigjonet teknike / Technical provisions	443,999	644,313	45.12	20.93	26.06
D Provigjone për shpenzime dhe rreziqe <i>Provision for risk and charges</i>	2,231	-	(100.00)	0.11	0.00
E Kreditorët / Creditors	66,672	65,108	(2.35)	3.14	2.63
F Të ardhura të marra në avancë <i>Accruals and deferred income</i>	-	-	-	-	-
G Pasive të tjera / Other liabilities	-	-	-	-	-
TOTALI I PASIVIT / TOTAL LIABILITIES	2,121,144	2,472,735	16.58	100.00	100.00
Sigurimi i Jo - Jetës / Non Life Insurance					
Aktive / Assets					
A Të Patrupezuara / Intangible assets	42,330	22,100	(47.79)	0.30	0.15
B Investime / Investments	9,464,425	9,740,559	2.92	67.10	64.10
C Pjesa e provigj.teknik të risigurimit <i>Reinsurance share of technical provisions</i>	1,259,686	702,643	(44.22)	8.93	4.62
D Debitorët / Receivables	1,508,260	1,386,230	(8.09)	10.69	9.12
E Aktive të tjera / Other assets	1,312,232	3,028,669	130.80	9.30	19.93
F Parapagime dhe të ardhura të llogaritura <i>Prepayments and accrued income</i>	518,899	315,708	(39.16)	3.68	2.08
TOTALI I AKTIVEVE / TOTAL ASSETS	14,105,833	15,195,910	7.73	100.00	100.00
Pasivi / Liabilities					
A Kapitali e veta / Capital and reserves	6,937,469	8,252,337	18.95	49.18	54.31
B Hua të varura / Subordinated liabilities	-	-	-	-	-
C Provigjonet teknike / Technical provisions	5,785,290	5,528,225	(4.44)	41.01	36.38
D Provigjone për shpenzime dhe rreziqe <i>Provision for risk and charges</i>	178,374	16,590	(90.70)	1.26	0.11
E Kreditorët / Creditors	1,185,976	1,156,928	(2.45)	8.41	7.61
F Të ardhura të marra në avancë <i>Accruals and deferred income</i>	9,830	4,430	(54.93)	0.07	0.03
G Pasive të tjera / Other liabilities	8,895	237,400	2,569.01	0.06	1.56
TOTALI I PASIVIT / TOTAL LIABILITIES	14,105,833	15,195,910	7.73	100.00	100.00

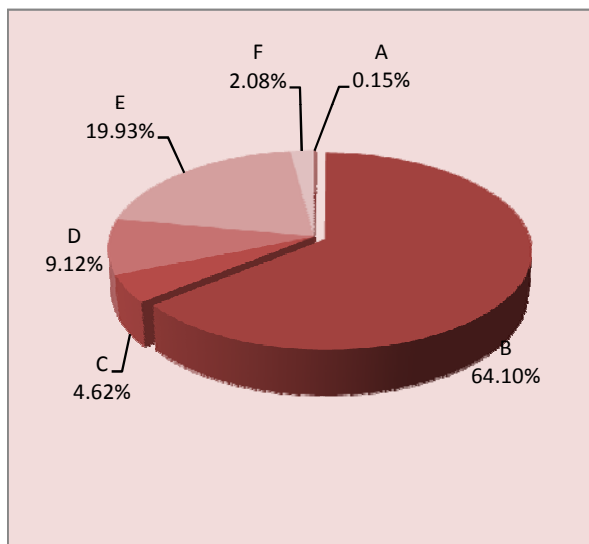
Grafik : Aktivët sipas Shoqërive të Jetës 31.12.2010
Graphic : Assets according to Life Companies 31.12.2010



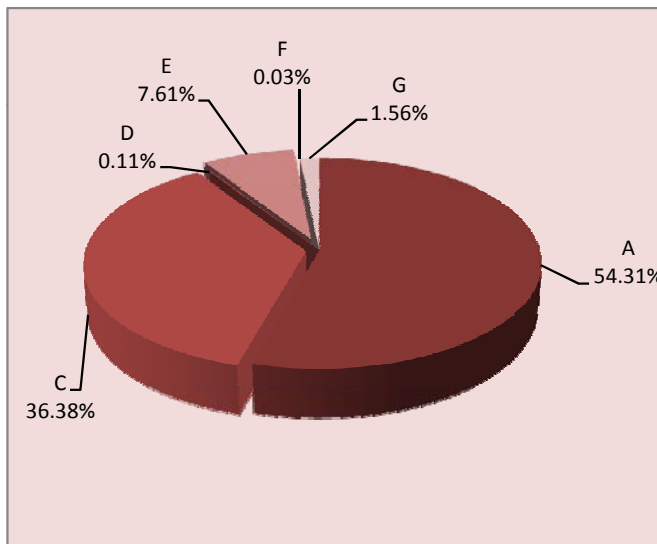
Grafik : Pasivët sipas Shoqërive të Jetës 31.12.2010
Graphic : Liabilities according to Life Companies 31.12.2010



Grafik : Aktivët sipas Shoqërive të Jo - Jetës 31.12.2010
Graphic : Assets according to Non Life Companies 31.12.2010



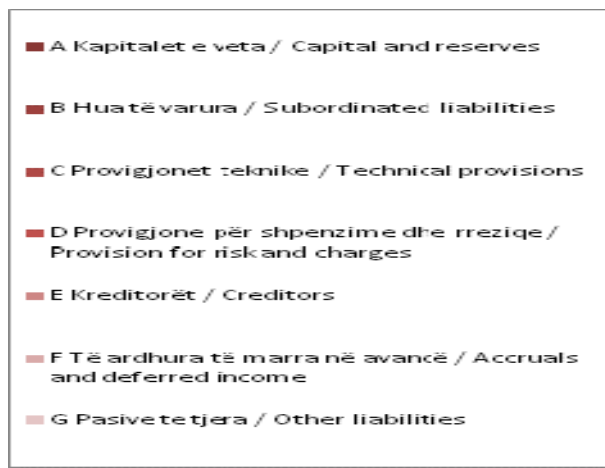
Grafik : Pasivët sipas Shoqërive të Jo - Jetës 31.12.2010
Graphic : Liabilities according to Non Life Companies 31.12.2010



Aktivi / Assets



Pasivi / Liabilities



Portofoli i Investimeve të Shoqërive të Sigurimit
Investment Portfolio of Insurance Companies

Të Dhëna nga Pasqyrat Financiare Balance - Sheet Item	Vlera (në mijë Lekë) Value (in thousand Leks)		Dinamika (në %) Dynamics (in %)	Pjesa ndaj Totalit (në %) Share in Total Value (in %)		Ndryshimi i Investimeve më 31.12.2010 Changes in investments as of 31.12.'10
	01.01.'10	31.12.'10	01'10-'12'10	01.01.'10	31.12.'10	31.12.'10
Shoqëritë e Sigurimit të Jetës / Life Insurers						
Investime / Investments						
Letra me vlerë të qeverisë Government securities	271,686	297,224	9.40	15.63	17.20	25,539
Depozita / Bank deposits	1,194,633	1,396,457	16.89	68.73	80.80	201,825
Toka dhe ndërtime / Land and buildings	17,039	34,566	102.87	0.98	2.00	17,527
Investime në sipërmarje të kontrolluara Investments in subordinated undertakings	-	-	-	-	-	-
Të tjera aksione dhe interesa pjesëmarrëse Other shares and participating interest	254,694	-	(100.00)	14.65	-	(254,694)
Hua të garantuara me hipoteka Mortgage loans	-	-	-	-	-	-
Të tjera / Others	-	-	-	-	-	-
TOTALI I INVESTIMEVE / TOTAL INVESTMENTS	1,738,052	1,728,248	(0.56)	100.00	100.00	(9,804)
Shoqëritë e Sigurimit të Jo - Jetës / Non Life Insurers						
Investime / Investments	01.01.'10	31.12.'10	01'10-'12'10	01.01.'10	31.12.'10	31.12.'10
Letra me vlerë të qeverisë Government securities	1,282,902	1,327,865	3.50	13.55	13.63	44,963
Depozita / Bank Deposits	5,155,267	4,919,587	(4.57)	54.47	50.51	(235,680)
Toka dhe ndërtime / Land and buildings	1,566,998	1,809,999	15.51	16.56	18.58	243,001
Investime në sipërmarje të kontrolluara Investments in subordinated undertakings	557,436	560,841	0.61	5.89	5.76	3,405
Të tjera aksione dhe interesa pjesëmarrëse Other shares and participating interest	527,579	748,638	41.90	5.57	7.69	221,059
Hua të garantuara me hipoteka Mortgage loans	2,759	2,228	(19.26)	0.03	0.02	(531)
Të tjera / Others	371,485	371,400	(0.02)	3.93	3.81	(85)
TOTALI I INVESTIMEVE / TOTAL INVESTMENTS	9,464,425	9,740,559	2.92	100.00	100.00	276,133

Struktura e Investimeve të Shoqërive të Sigurimit sipas Vendit dhe Datave të Maturimit
Structure of Insurance Companies Investments by Place and Maturity Dates

Përshkrimi Specification	Jeta (në %) Life (në %)		Jo - Jeta (në %) Non Life (në %)		Totali (në %) Total (në %)
	01.01.'10	31.12.'10	01.01.'10	31.12.'10	31.12.2010
Investime sipas Vendit / Investments by Place					
Investime brenda territorit të RSH Investments inside the territory of RA	100.00	100.00	82.67	83.78	85.78
Investime jashtë territorit të RSH Investments outside the territory of RA	-	-	17.33	16.22	14.22
Investime likuide / Liquid investments	84.51	98.00	81.31	59.16	68.35
Investime të tjera / Other investments	15.49	2.00	18.69	40.84	31.65

Aktivitet në Mbulim të Provigjoneve Teknike
Assets Covering Technical Provision

000 lekë / ALL

Përshkrimi <i>Specification</i>	Provigjone Teknike Bruto (në mijë Lekë) <i>Gross Technical Provision (in thousand Leks)</i>	Aktivitet në Mbulim të Provigjoneve Teknike (në Mijë Lekë) <i>Assets Covering Technical Provision (in Thousand Leks)</i>	Aktivitet ndaj Provigjone Teknike Bruto (në %) <i>Assets to Gross Technical Provision (in %)</i>
31.12.2010			
Jeta / Life	644,313	738,159	114.57
Jo - Jeta / Non Life	5,528,225	5,500,009	99.49
TOTALI / TOTAL	6,172,538	6,238,169	101.06

Struktura e Aktiveve në Mbulim të Provigjoneve Teknike
Structure of Assets Covering Technical Provisions

Përshkrimi <i>Specification</i>	Sigurimi i Jetës (në %) <i>Life Insurance (in %)</i>	Sigurimi i Jo - Jetës (në %) <i>Non Life Insurance (in %)</i>	Totali (në %) <i>Total (in %)</i>
31.12.2010			
Letra me vlerë të qeverisë <i>Government securities</i>	4.41	12.80	11.81
Depozita / Bank Deposits	74.30	38.76	42.97
Toka dhe ndërtime / Land and buildings	2.65	16.27	14.66
Investime në sipërmarje të kontrolluara <i>Investments in subordinated undertakings</i>	-	-	-
Të tjera aksione dhe interesa pjesëmarrëse <i>Other shares and participating interest</i>	-	-	-
Hua të garantuara me hipoteka <i>Mortgage loans</i>	-	0.04	0.04
Debitorët / Receivables	4.36	8.31	7.84
Aktive të risigurimit / Reinsurance assets	6.26	13.39	12.55
Aktive të tjera / Other assets	8.01	10.43	10.14
TOTALI / TOTAL	100.00	100.00	100.00

Provigjone Teknike Bruto
Gross Technical Provisions

Përshkrimi Specification	Jeta / Life			Jo - Jeta / Non Life			Totali / Total		
	Vlera (Në mijë Lekë) Value (in thousand Leks)		Dinamika (në %) Dynamics (in %)	Vlera (Në mijë Lekë) Value (in thousand Leks)		Dinamika (në %) Dynamics (in %)	Vlera (Në mijë Lekë) Value (in thousand Leks)		Dinamika (në %) Dynamics (in %)
	01.01.'10	31.12.'10	01'10-'12'10	01.01.'10	31.12.'10	01'10-'12'10	01.01.'10	31.12.'10	01'10-'12'10
Provigjone per primin e pafitur dhe rriskun e paskaduar <i>Provision for unearned premiums and unexpired risk</i>	232,052	356,919	-	2,550,725	2,645,248	3.71	2,782,777	3,002,167	7.88
Provigjone per sigurimin e jetes <i>Life insurance provision</i>	169,731	229,369	35.14	-	-	-	169,731	229,369	35.14
Provigjone per demet e pezull <i>Provision for claims outstanding</i>	42,216	54,813	29.84	3,226,403	2,882,977	(10.64)	3,268,619	2,937,790	(10.12)
Provigjone barazimi <i>Equalization provision</i>	-	-	-	-	-	-	-	-	-
Te tjera provigjone <i>Other provision</i>	-	3,211	-	8,161	-	(100.00)	8,161	3,211	(60.65)
TOTALI / TOTAL	443,999	644,313	45.12	5,785,290	5,528,225	(4.44)	6,229,288	6,172,538	(0.91)

Provigjone Teknike Neto
Technical Provisions Net of Reinsurance

Përshkrimi Specification	Jeta / Life			Jo - Jeta / Non Life			Totali / Total		
	Vlera (Në mijë Lekë) Value (in thousand Leks)		Dinamika (në %) Dynamics (in %)	Vlera (Në mijë Lekë) Value (in thousand Leks)		Dinamika (në %) Dynamics (in %)	Vlera (Në mijë Lekë) Value (in thousand Leks)		Dinamika (në %) Dynamics (in %)
	01.01.'10	31.12.'10	01'10-'12'10	01.01.'10	31.12.'10	01'10-'12'10	01.01.'10	31.12.'10	01'10-'12'10
Provigjone per primin e pafitur dhe rriskun e paskaduar <i>Provision for unearned premiums and unexpired risk</i>	232,052	356,919	53.81	2,176,261	2,480,503	13.98	2,408,313	2,837,422	17.82
Provigjone per sigurimin e jetes <i>Life insurance provision</i>	139,869	200,863	43.61	-	-	-	139,869	200,863	43.61
Provigjone per demet e pezull <i>Provision for claims outstanding</i>	38,564	54,813	42.14	2,341,181	2,345,079	0.17	2,379,745	2,399,892	0.85
Provigjone barazimi <i>Equalization provision</i>	-	-	-	-	-	-	-	-	-
Te tjera provigjone <i>Other provision</i>	-	3,211.39	-	8,161	-	(100.00)	8,161	3,211	(60.65)
TOTALI / TOTAL	410,485	615,806	50.02	4,525,603	4,825,582	6.63	4,936,088	5,441,388	10.24

Aktivet e Shoqërive të Sigurimit
Assets of Insurance Companies

000 lekë / ALL

Index	Të dhëna / Item	01.01.2010	31.12.2010
A.	Te Patrupezuara / Intangible assets	42,330	22,100
B.	Investime / Investments	11,202,477	11,468,807
I.	Toka dhe ndërtesa / Land and buildings	1,584,037	1,844,565
II.	Investime në sipërmarje të kontrolluara <i>Investments in subordinated undertakings</i>	557,436	560,841
III.	Investime të tjera financiare / Other financial investments	9,061,005	9,063,401
	Letra me vlerë të Qeverisë / Government securities	1,554,587	1,625,090
	Të tjera letra borxhi / Other debt securities	-	-
	Të tjera aksione dhe interesa pjesëmarrëse <i>Other shares and participating interest</i>	782,273	748,638
	Depozita / Bank deposits	6,349,899	6,316,045
	Hua të garantuara me hipoteka / Mortgage loans	2,759	2,228
	Të tjera / Others	371,485	371,400
C.	Pjesa e provigj.teknik te risigurimit <i>Reinsurance share of technical provisions</i>	1,293,200	731,149
I.	Provigjone për primin e pafitur / Provision for unearned premiums	404,326	193,252
II.	Provigjone për sigurimin e jetës / Provision for life insurance	-	-
III.	Provigjone për dëmet pezull / Provision for outstanding claims	888,874	537,898
IV.	Të tjera provigjone / Other technical provisions	-	-
D.	Debitorët / Receivables	1,560,504	1,523,753
I	Debitorë nga veprimt. direkte / Debtors arising out of direct insurance operations	914,814	1,164,913
	Policmbajtësit / Policyholders	611,398	688,326
	Ndërmjetësit / Intermediaries	303,417	476,586
II	Debitorë nga veprimt. risigurimit / Debtors arising out reinsurance operations	86,189	78,437
III.	Të tjerë / Others	559,501	280,403
E.	Aktive të tjera / Other assets	1,877,883	3,464,554
I.	Aktive te qëndrueshme të trupezuara / Tangible assets	673,218	627,514
II.	Gjendje inventari / Inventory	46,766	50,313
III.	Mjete monetare / Cash	1,157,899	2,786,727
	Në bankë / On bank	676,281	2,093,712
	Në Arkë / On hand	19,291	15,565
	Të tjera / Others	462,327	677,449
F.	Parapagime dhe të ardhura të llogaritura <i>Prepayments and accrued income</i>	250,582	458,281
	TOTALI I AKTIVEVE / TOTAL ASSETS	16,226,977	17,668,645

Detyrimet e Shoqërive të Sigurimit
Liabilities of Insurance Companies

000 lekë /ALL

	Të dhëna / Item	01.01.2010	31.12.2010
A.	Kapitalet e veta / Capital and reserves	8,545,711	10,015,651
I.	Kapitali themeltar / Subscribed capital	5,800,420	6,818,038
II.	Rezerva rivlerësimi kapitali Revaluation capital reserves	268,458	314,764
III.	Rezerva / Capital reserves	904,093	840,533
IV.	Rezerva e sigurisë / Security reserve	549,624	649,460
V.	Fitime ose humbje të mbartura or loss brought forward	464,574	323,552
VI.	Fitime ose humbje të ushtrimit Profit or loss for financial year	558,542	1,069,304
B.	Hua të varura / Subordinated liabilities	-	-
C.	Provizjonet teknike / Technical provisions	6,229,288	6,172,538
I.	Provizjone për primin e pafitur dhe riskun e paskaduar Provision for unearned premiums and unexpired risk	2,782,777	3,002,167
II.	Provizjone për sigurimin e jetës / Life insurance provision	169,731	229,369
III.	Provizjone për dëmet e pezull Provision for claims outstanding	3,268,619	2,937,790
IV.	Provizjone barazimi / Equalization provision	-	-
IV.	Të tjera provizjone / Other provision	8,161	3,211
D.	Provizjone për shpenzime dhe rreziqe Provision for risk and charges	180,605	16,590
E.	Kreditorët / Creditors	1,252,648	1,222,036
I.	Kreditorë nga veprimtaria e sigurimit Creditors arising out of direct insurance operations	242,292	260,455
II.	Kreditorë nga veprimtaria risiguruese Creditors arising out of direct reinsurance operations	327,009	186,016
III.	Shuma që detyrohen për inst. e kreditit Amounts owed to credit institutions	202,060	195,716
IV.	Kreditorë të tjerë përfshirë taksa dhe sig.shoqërore Other creditors including tax & social security	481,287	579,848
F.	Të ardhura të marra në avance Accruals and deferred income	9,830	4,430
G.	Pasive të tjera / Other liabilities	8,895	237,400
	TOTALI I PASIVIT / TOTAL LIABILITIES	16,226,977	17,668,645

SIGURIMI I JETËS

LIFE INSURANCE

Aktivitet e Shoqërive të Sigurimit të Jetës
Assets of Life Insurance Companies

000 lekë / ALL

Të dhëna / Item		01.01.2010	31.12.2010
A.	Te Patrupezuara / Intangible assets	-	-
B.	Investime / Investments	1,738,052	1,728,248
I.	Toka dhe ndërtesa / Land and buildings	17,039	34,566
II.	Investime në sipërmarje të kontrolluara <i>Investments in subordinated undertakings</i>	-	-
III.	Investime të tjera financiare / Other financial investments	1,721,013	1,693,682
	Letra me vlerë të Qeverisë / Government securities	271,686	297,224
	Të tjera letra borxhi / Other debt securities	-	-
	Të tjera aksione dhe interesa pjesëmarrëse <i>Other shares and participating interest</i>	254,694	-
	Depozita / Bank deposits	1,194,633	1,396,457
	Hua të garantuara me hipoteka / Mortgage loans	-	-
	Të tjera / Others	-	-
	Pjesa e provigj. teknik te risigurimit	33,514	28,507
C	Reinsurance share of technical provisions		
I.	Provigjone për primin e pafitur / Provision for unearned premiums	-	-
II.	Provigjone për sigurimin e jetës / Provision for life insurance	29,862	28,507
III.	Provigjone për dëmet pezull / Provision for outstanding claims	3,652	-
IV.	Të tjera provigjone / Other technical provisions	-	-
D.	Debitorët / Receivables	52,245	137,523
I	Debitorë nga veprimt. direkte / Debtors arising out of direct insurance operations	48,575	107,608
	Policmbajtësit / Policyholders	48,575	107,608
	Ndërmjetësit / Intermediaries	-	-
II	Debitorë nga veprimt. risigurimit / Debtors arising out reinsurance operations	-	-
III.	Të tjerë / Others	3,670	29,915
E.	Aktive të tjera / Other assets	203,696	435,885
I.	Aktive te qëndrueshme të trupezuara / Tangible assets	26,260	24,765
II.	Gjendje inventari / Inventory	4,990	6,268
III.	Mjete monetare / Cash	172,445	404,851
	Në bankë / On bank	72,889	192,184
	Në Arkë / On hand	205	97
	Të tjera / Others	99,351	212,570
F.	Parapagime dhe të ardhura të llogaritura <i>Prepayments and accrued income</i>	93,638	142,572
	TOTALI I AKTIVEVE / TOTAL ASSETS	2,121,144	2,472,735

Detyrimet e Shoqërive të Sigurimit të Jetës
Liabilities of Life Insurance Companies

000 lekë /ALL

	Të dhëna / Item	01.01.2010	31.12.2010
A.	Kapitalet e veta / Capital and reserves	1,608,242	1,763,314
I.	Kapitali themeltar / Subscribed capital	1,278,000	1,283,500
II.	Rezerva rivlerësimi kapitali <i>Revaluation capital reserves</i>	19,547	30,716
III.	Rezerva / Capital reserves	23,420	7,858
IV.	Rezerva e sigurisë / Security reserve	77,648	170,160
V.	Fitime ose humbje të mbartura <i>Profit or loss brought forward</i>	5,945	-
VI.	Fitime ose humbje të ushtrimit <i>Profit or loss for financial year</i>	203,682	271,079
B.	Hua të varura / Subordinated liabilities		
C.	Provizjonet teknike / Technical provisions	443,999	644,313
I.	Provizjone për primin e pafiturar dhe riskun e paskaduar <i>Provision for unearned premiums and unexpired risk</i>	232,052	356,919
II.	Provizjone për sigurimin e jetës / Life insurance provision	169,731	229,369
III.	Provizjone për dëmet pezull <i>Provision for claims outstanding</i>	42,216	54,813
IV.	Provizjone barazimi / Equalization provision	-	-
IV.	Të tjera provizjone / Other provision	-	3,211
	Provizjone për shpenzime dhe rreziqe <i>Provision for risk and charges</i>	2,231	-
D.			
E.	Kreditorët / Creditors	66,672	65,108
I.	Kreditorë nga veprimtaria e sigurimit <i>Creditors arising out of direct insurance operations</i>	27,915	19,544
II.	Kreditorë nga veprimtaria risiguruese <i>Creditors arising out of direct reinsurance operations</i>	29,447	16,893
III.	Shuma që detyrohen për inst. e kreditit <i>Amounts owed to credit institutions</i>	-	1,127
IV.	Kreditorë të tjerë përfshirë taksa dhe sig.shoqërore <i>Other creditors including tax & social security</i>	9,309	27,545
	Të ardhura të marra në avance <i>Accruals and deferred income</i>	-	-
F.			
G.	Pasive të tjera / Other liabilities	-	-
	TOTALI I PASIVIT / TOTAL LIABILITIES	2,121,144	2,472,735

Të dhëna nga Llogaria Teknike : Sigurimi i Jetës
Selected Data of Technical Account : Life Insurance

000 lekë / ALL

Të dhëna / Item		01.01.2010	31.12.2010
I	Primi i fituar / Earned premiums	478,546	636,884
1	Primi i shkruara bruto/ Gross written premiums	720,787	848,373
2	Ndryshimi në rezervat për prime Change in gross provision for unearned premiums	(200,140)	(167,569)
3	Primi i Ceduar në Risigurim / Outward reinsurance	(45,072)	(42,566)
4	Ndryshimi ne rezervat per prime te risiguresit Reinsurance share in change of provision for unearned premiums	2,972	(1,355)
II	Të ardhura neto nga investimet / Net investment income	87,319	97,641
III	Të ardhura të tjera teknike neto nga risigurimi Other technical income - net of reinsurance	-	-
IV	Dëme të ndodhura / Claims incurred	78,371	92,965
1	Dëmet e paguara neto nga risigurimi / Claims paid - net of reinsurance	70,789	71,762
1.1	Dëme të paguara bruto / Gross claims paid	79,619	71,882
1.2	Pjesa e risiguresit në dëmet të paguara bruto Reinsurance share in gross claims paid	(8,831)	(120)
2	Ndryshimi në rezervën për dëme neto nga risiguresi Change in gross provision for outstanding claims - net of reinsurance	7,583	21,203
2.1	Ndryshimi në rezervën për dëme bruto / Gchange in provision for outstanding claims	11,235	17,551
2.2	Ndryshimi në rezervën për dëme pjesa e risiguresit Reinsurance share in change of provision for outstanding claims	(3,652)	3,652
V	Ndryshimi i të tjera rezerva teknike neto nga risigurimi Change in other technical provision - net of reinsurance	-	(31)
VI	Shpenzime operative neto Net operating expenses	360,058	376,835
1	Shpenzimet e marrjes në sigurim / Acquisition costs	166,365	201,435
2	Shpenzimet administrative / Administrative expenses	193,692	175,400
BILANCI I LLOGARISË TEKNIKE / BALANCE OF TECHNICAL ACCOUNT		127,435	264,755
	Raporti dëme prime neto / Net claims ratio	16.38%	14.60%
	Raporti i shpenzimeve të marrjes në sigurim / Acquisition expenses ratio	24.62%	25.00%
	Raporti i shpenzimeve administrative / Administrative expenses ratio	28.66%	21.77%
	Raporti i shpenzimeve / Expense ratio	53.29%	46.76%
	Raporti i kombinuar / Combined ratio	69.66%	61.36%
REZULTATI TEKNIK / TECHNICAL RESULT		127,435	264,755
	Të ardhura të tjera / Other income	104,460	30,651
	Shpenzime të tjera / Other expenses	4,613	493
REZULTATI FINANCIAR / FINANCIAL RESULT		227,282	294,913
	Tatimi mbi fitimin / Income tax	23,600	23,834
REZULTATI FINANCIAR NETO / NET FINANCIAL RESULT		203,682	271,079
	Numri i shoqërive me rezultat teknik pozitiv Number of insurance companies recording technical profit	2	3
	Numri i shoqërive me rezultat teknik negativ Number of insurance companies recording technical loss	1	-
	Numri i shoqërive me rezultat financiar pozitiv Number of insurance companies recording financial profit	3	3
	Numri i shoqërive të llogaritura me humbje financiare Number of insurance companies recording financial loss		

SIGURIMI I JO - JETËS

NON LIFE INSURANCE

Aktivet e Shoqërive të Sigurimit të Jo - Jetës
Assets of Non Life Insurance Companies

000 lekë /ALL

Të dhëna / Item		01.01.2010	31.12.2010
A.	Te Patrupezuara / Intangible assets	42,330	22,100
B.	Investime / Investments	9,464,425	9,740,559
I.	Toka dhe ndërtesa / Land and buildings	1,566,998	1,809,999
II.	Investime në sipërmarje të kontrolluara <i>Investments in subordinated undertakings</i>	557,436	560,841
III.	Investime të tjera financiare / Other financial investments	7,339,992	7,369,719
	Letra me vlerë të Qeverisë / Government securities	1,282,902	1,327,865
	Të tjera letra borxhi / Other debt securities	-	-
	Të tjera aksione dhe interesa pjesëmarrëse <i>Other shares and participating interest</i>	527,579	748,638
	Depozita / Bank deposits	5,155,267	4,919,587
	Hua të garantuara me hipoteka / Mortgage loans	2,759	2,228
	Të tjera / Others	371,485	371,400
C.	Pjesa e provigj.teknik te risigurimit <i>Reinsurance share of technical provisions</i>	1,259,686	702,643
I.	Provigjone për primin e pafitur / Provision for unearned premiums	374,464	164,745
II.	Provigjone për sigurimin e jetës / Provision for life insurance	-	-
III.	Provigjone për dëmet pezull / Provision for outstanding claims	885,222	537,898
IV.	Të tjera provigjone / Other technical provisions	-	-
D.	Debitorët / Receivables	1,508,260	1,386,230
I	Debitorë nga veprimt. direkte / Debtors arising out of direct insurance operations	866,240	1,057,304
	Policmbajtësit / Policyholders	562,823	580,718
	Ndërmjetësit / Intermediaries	303,417	476,586
II	Debitorë nga veprimt. risigurimit / Debtors arising out reinsurance operations	86,189	78,437
III.	Të tjerë / Others	555,831	250,489
E.	Aktive të tjera / Other assets	1,312,232	3,028,669
I.	Aktive te qëndrueshme të trupezuara / Tangible assets	646,958	602,749
II.	Gjendje inventari / Inventory	41,776	44,045
III.	Mjete monetare / Cash	623,498	2,381,875
	Në bankë / On bank	603,391	1,901,528
	Në Arkë / On hand	19,086	15,468
	Të tjera / Others	1,020	464,879
F.	Parapagime dhe të ardhura të llogaritura <i>Prepayments and accrued income</i>	518,899	315,708
TOTALI I AKTIVEVE / TOTAL ASSETS		14,105,833	15,195,910

Detyrimet e Shoqërive të Sigurimit të Jo - Jetës
Liabilities of Non Life Insurance Companies

000 lekë /ALL

	Të dhëna / Item	01.01.2010	31.12.2010
A.	Kapitalet e veta / Capital and reserves	6,937,469	8,252,337
I.	Kapitali themeltar / Subscribed capital	4,522,420	5,534,538
II.	Rezerva rivlerësimi kapitali <i>Revaluation capital reserves</i>	248,911	284,047
III.	Rezerva / Capital reserves	880,673	832,675
IV.	Rezerva e sigurisë / Security reserve	471,976	479,300
V.	Fitime ose humbje të mbartura <i>Profit or loss brought forward</i>	458,629	323,552
VI.	Fitime ose humbje të ushtrimit <i>Profit or loss for financial year</i>	354,859	798,225
B.	Hua të varura / Subordinated liabilities	-	-
C.	Provigjonet teknike / Technical provisions	5,785,290	5,528,225
I.	Provigjone për primin e pafitur dhe riskun e paskaduar <i>Provision for unearned premiums and unexpired risk</i>	2,550,725	2,645,248
II.	Provigjone për sigurimin e jetës / Life insurance provision	-	-
III.	Provigjone për dëmet pezull <i>Provision for claims outstanding</i>	3,226,403	2,882,977
IV.	Provigjone barazimi / Equalization provision	-	-
IV.	Të tjera provigjone / Other provision	8,161	-
	Provigjone për shpenzime dhe rreziqe	178,374	16,590
D.	Provision for risk and charges		
E.	Kreditorët / Creditors	1,185,976	1,156,928
I.	Kreditorë nga veprimtaria e sigurimit <i>Creditors arising out of direct insurance operations</i>	214,377	240,911
II.	Kreditorë nga veprimtaria risiguruese <i>Creditors arising out of direct reinsurance operations</i>	297,562	169,124
III.	Shuma që detyrohen për inst. e kreditit <i>Amounts owed to credit institutions</i>	202,060	194,590
IV.	Kreditorë të tjerë përfshirë taksa dhe sig.shoqërore <i>Other creditors including tax & social security</i>	471,977	552,304
	Të ardhura të marra në avance	9,830	4,430
F.	Accruals and deferred income		
G.	Pasive të tjera / Other liabilities	8,895	237,400
	TOTALI I PASIVIT / TOTAL LIABILITIES	14,105,833	15,195,910

Të Dhëna nga Llogaria Teknike : Sigurimi i Jo - Jetës
Selected Data of Technical Account : Non Life Insurance

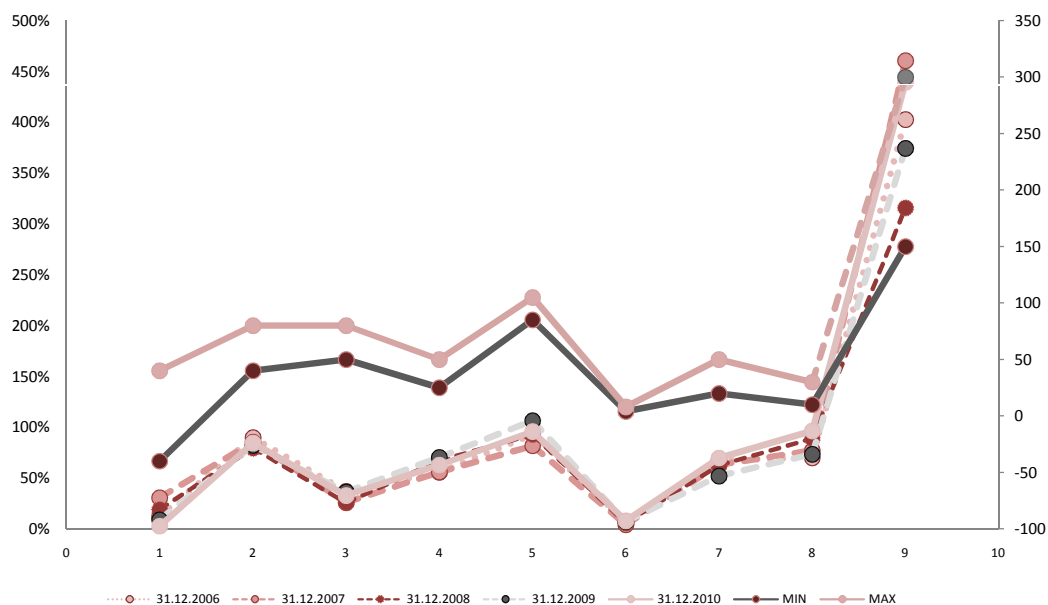
000 lekë / ALL

Të dhëna / Item		01.01.2010	31.12.2010
I	Primi i fituar / Earned premiums	5,634,428	6,045,972
1	Primi i shkruara bruto/ Gross written premiums	7,156,544	7,352,089
2	Ndryshimi në rezervat për prime Change in gross provision for unearned premiums	(254,087)	52,694
3	Primi i Ceduar në Risigurim / Outward reinsurance	(1,276,713)	(1,149,091)
4	Ndryshimi në rezervat për prime të risiguresit Reinsurance share in change of provision for unearned premiums	8,684	(209,720)
II	Të ardhura të tjera teknike neto nga risigurimi Other technical income - net of reinsurance	-	-
III	Dëme të ndodhura / Claims incurred	2,042,160	1,987,822
1	Dëmet e paguara neto nga risigurimi / Claims paid - net of reinsurance	1,546,082	2,022,628
1.1	Dëme të paguara bruto / Gross claims paid	1,654,086	2,227,030
1.2	Pjesa e risiguresit në dëmet të paguara bruto Reinsurance share in gross claims paid	(108,004)	(204,402)
2	Ndryshimi në rezervën për dëme neto nga risiguresit Change in gross provision for outstanding claims - net of reinsurance	496,078	(34,806)
2.1	Ndryshimi në rezervën për dëme bruto / Change in provision for outstanding claims	665,029	(382,130)
2.2	Ndryshimi në rezervën për dëme pjesa e risiguresit Reinsurance share in change of provision for outstanding claims	(168,952)	347,324
IV	Ndryshimi i të tjera rezerva teknike neto nga risigurimi Change in other technical provision - net of reinsurance	-	-
V	Shpenzime operative neto Net operating expenses	4,132,488	3,901,562
1	Shpenzimet e marrjes në sigurim / Acquisition costs	1,505,904	1,456,980
2	Shpenzimet administrative / Administrative expenses	2,626,585	2,444,582
BILANCI I LLOGARISË TEKNIKE / BALANCE OF TECHNICAL ACCOUNT		(540,221)	156,588
Raporti dëme prime neto / Net claims ratio		36.24%	32.88%
Raporti i shpenzimeve të marrjes në sigurim / Acquisition expenses ratio		25.61%	23.49%
Raporti i shpenzimeve administrative / Administrative expenses ratio		44.67%	39.41%
Raporti i shpenzimeve / Expense ratio		70.28%	62.90%
Raporti i kombinuar / Combined ratio		106.53%	95.78%
REZULTATI TEKNIK / TECHNICAL RESULT		(540,221)	156,588
Të ardhura neto nga investimet / Net investment income		445,161	485,942
Të ardhura të tjera / Other income		596,800	276,947
Shpenzime të tjera / Other expenses		36,810	-
REZULTATI FINANCIAR / FINANCIAL RESULT		464,931	919,478
Tatimi mbi fitimin / Income tax		110,071	121,252
REZULTATI FINANCIAR NETO/ NET FINANCIAL RESULT		354,859	798,225
Numri i shoqërive me rezultat teknik pozitiv Number of insurance companies recording technical profit		2	6
Numri i shoqërive me rezultat teknik negativ Number of insurance companies recording technical loss		6	2
Numri i shoqërive me rezultat financiar pozitiv Number of insurance companies recording financial profit		8	8
Numri i shoqërive të llogaritura me humbje financiare Number of insurance companies recording financial loss			

TESTET IRIS
IRIS TESTS

Jo Jeta
Non - Life

	31.12.2006	31.12.2007	31.12.2008	31.12.2009	31.12.2010	Kufiri / Range (%)	
						MIN	MAX
1 Norma e rritjes së primit / Premium growth rate	12.37%	30.63%	18.84%	9.07%	2.73%	(40.00)	40.00
2 Raporti i mbajtjes neto / Net retention ratio	89.72%	85.42%	79.50%	82.16%	84.37%	40.00	80.00
3 Raporti dëme prime neto / Net claims ratio	36.97%	25.87%	25.70%	36.24%	32.88%	50.00	80.00
4 Raporti i shpenzimeve / Expense ratio	55.69%	55.94%	67.12%	70.28%	62.90%	25.00	50.00
5 Raporti i kombinuar / Combined ratio	92.66%	81.81%	92.82%	106.53%	95.78%	85.00	105.00
6 Te ardhurat nga investimet / Investment income	7.02%	4.07%	5.82%	7.14%	8.04%	4.00	8.00
7 Raporti i kapitalit / Capital ratio	67.40%	62.99%	62.42%	51.92%	69.83%	20.00	50.00
8 Raporti i provigjoneve teknike / Technical provisions ratio	69.85%	77.33%	88.89%	73.52%	96.51%	10.00	30.00
9 Raporti i aftësisë paguese / Solvency coverage	402.77%	460.81%	315.98%	374.43%	439.55%	150.00	300.00



Të Dhëna nga : Llogaria Teknike Aksidentet dhe Shëndeti
Selected Data of : Technical Account Accident and Health Insurance

000 lekë / ALL

Të dhëna / Item		2006	2007	2008	2009	2010
I	Primi i fituar / Earned premiums	158,761	194,873	277,475	364,980	404,650
1	Primi i shkruara bruto / Gross written premiums	172,300	185,887	313,161	374,878	457,378
2	Ndryshimi në rezervat për prime Change in gross provision for unearned premiums	(10,509)	9,619	(34,126)	(9,009)	(50,282)
3	Primi i Ceduar në Risigurim / Outward reinsurance	(3,030)	(632)	(1,608)	(1,300)	(1,987)
4	Ndryshimi ne rezervat per prime te risiguresit Reinsurance share in change of provision for unearned premiums	-	-	48	411	(459)
II	Të ardhura të tjera teknike neto nga risigurimi Other technical income - net of reinsurance	-	-	-	-	-
III	Dëme të ndodhura / Claims incurred	26,031	24,327	23,899	68,569	86,871
1	Dëmet e paguara neto nga risigurimi / Claims paid - net of reinsurance	16,261	14,659	31,536	57,307	77,369
1.1	Dëme të paguara bruto / Gross claims paid	16,766	14,659	31,536	57,307	77,369
1.2	Pjesa e risiguresit në dëmet të paguara bruto Reinsurance share in gross claims paid	(505)	-	-	-	-
2	Ndryshimi në rezervën për dëme neto nga risiguresi Change in gross provision for outstanding claims - net of reinsurance	9,769	9,668	(7,637)	11,262	9,502
	Ndryshimi në rezervën për dëme bruto / Change in provision for outstanding					
2.1	claims	7,734	7,669	(9,849)	11,288	9,505
2.2	Ndryshimi në rezervën për dëme pjesa e risiguresit Reinsurance share in change of provision for outstanding claims	2,036	1,999	2,212	(26)	(3)
IV	Ndryshimi i të tjera rezerva teknike neto nga risigurimi Change in other technical provision - net of reinsurance	(3,678)	9,551	-	-	-
V	Shpenzime operative neto Net operating expenses	118,376	114,687	211,311	261,777	281,816
1	Shpenzimet e marrjes në sigurim / Acquisition costs	37,465	37,174	87,036	103,539	128,198
2	Shpenzimet administrative / Administrative expenses	80,911	77,513	124,275	158,237	153,618
BILANCI I LLOGARISË TEKNIKE / BALANCE OF TECHNICAL ACCOUNT		18,033	46,309	42,265	34,635	35,963
Raporti dëme prime neto / Net claims ratio		16.40%	12.48%	8.61%	18.79%	21.47%
Raporti i shpenzimeve të marrjes në sigurim / Acquisition expenses ratio		22.13%	20.07%	27.94%	27.72%	28.15%
Raporti i shpenzimeve administrative / Administrative expenses ratio		47.80%	41.84%	39.89%	42.36%	33.73%
Raporti i shpenzimeve / Expense ratio		69.93%	61.91%	67.83%	70.07%	61.88%
Raporti i kombinuar / Combined ratio		86.33%	74.39%	76.44%	88.86%	83.35%

Të Dhëna nga : Llogaria Teknike Sigurimi Motorrik
Selected Data of : Technical Account Motor Insurance

000 lekë /ALL

Të dhëna / Item		2006	2007	2008	2009	2010
I	Primi i fituar / Earned premiums	2,863,828	3,617,149	4,116,423	4,312,296	4,578,536
1	Primi i shkruara bruto / Gross written premiums	3,236,865	4,240,383	4,492,721	4,771,034	4,839,858
2	Ndryshimi në rezervat për prime Change in gross provision for unearned premiums	(218,858)	(318,701)	(65,439)	(135,466)	(38,988)
3	Primi i Ceduar në Risigurim / Outward reinsurance	(205,311)	(283,108)	(340,485)	(294,709)	(180,875)
4	Ndryshimi në rezervat për prime të risiguresit Reinsurance share in change of provision for unearned premiums	51,133	(21,425)	29,626	(28,563)	(41,459)
II	Të ardhura të tjera teknike neto nga risigurimi Other technical income - net of reinsurance	-	-	-	-	-
III	Dëme të ndodhura / Claims incurred	1,119,146	969,483	1,243,635	1,693,547	1,843,812
1	Dëmet e paguara neto nga risigurimi / Claims paid - net of reinsurance	1,083,262	1,002,346	1,060,683	1,413,945	1,744,910
1.1	Dëme të paguara bruto / Gross claims paid	1,160,350	1,074,557	1,234,646	1,492,335	1,908,595
1.2	Pjesa e risiguresit në dëmet të paguara bruto Reinsurance share in gross claims paid	(77,088)	(72,211)	(173,962)	(78,391)	(163,685)
2	Ndryshimi në rezervën për dëme neto nga risiguresit Change in gross provision for outstanding claims - net of reinsurance	35,884	(32,863)	182,952	279,602	98,902
2.1	Ndryshimi në rezervën për dëme bruto / Change in provision for outstanding claims	306,880	(76,632)	10,667	276,575	(174,544)
2.2	Ndryshimi në rezervën për dëme pjesa e risiguresit Reinsurance share in change of provision for outstanding claims	(270,996)	43,769	172,285	3,028	273,446
IV	Ndryshimi i të tjera rezerva teknike neto nga risigurimi Change in other technical provision - net of reinsurance	56,449	25,685	(50,000)	-	-
V	Shpenzime operative neto Net operating expenses	1,631,872	1,971,443	2,458,990	2,853,546	2,731,229
1	Shpenzimet e marrjes në sigurim / Acquisition costs	405,013	541,050	834,470	1,092,900	1,011,782
2	Shpenzimet administrative / Administrative expenses	1,226,858	1,430,393	1,624,519	1,760,646	1,719,448
BILANCI I LLOGARISË TEKNIKE / BALANCE OF TECHNICAL ACCOUNT		56,362	650,538	463,798	(234,797)	3,495
Raporti dëme prime neto / Net claims ratio		39.08%	26.80%	30.21%	39.27%	40.27%
Raporti i shpenzimeve të marrjes në sigurim / Acquisition expenses ratio		13.36%	13.67%	20.10%	24.42%	21.72%
Raporti i shpenzimeve administrative / Administrative expenses ratio		40.47%	36.15%	39.12%	39.33%	36.91%
Raporti i shpenzimeve / Expense ratio		53.83%	49.82%	59.22%	63.75%	58.62%
Raporti i kombinuar / Combined ratio		92.91%	76.62%	89.43%	103.02%	98.89%

Të Dhëna nga : Llogaria Teknike Sigurimi DMTPL
Selected Data of : Technical Account DMTPL Insurance

000 lekë /ALL

Të dhëna / Item		2006	2007	2008	2009	2010
I	Primi i fituar / Earned premiums	1,612,044	2,216,106	2,760,661	2,629,610	2,817,786
1	Primi i shkruara bruto / Gross written premiums	1,800,618	2,573,230	2,731,298	2,739,926	2,934,591
2	Ndryshimi në rezervat për prime Change in gross provision for unearned premiums	(154,155)	(274,678)	47,985	(79,460)	(73,430)
3	Primi i Ceduar në Risigurim / Outward reinsurance	(56,902)	(55,782)	(24,344)	(26,014)	(42,510)
4	Ndryshimi ne rezervat per prime te risiguresit Reinsurance share in change of provision for unearned premiums	22,483	(26,664)	5,722	(4,842)	(865)
II	Të ardhura të tjera teknike neto nga risigurimi Other technical income - net of reinsurance	-	-	-	-	-
III	Dëme të ndodhura / Claims incurred	524,402	544,568	706,530	845,933	1,009,048
1	Dëmet e paguara neto nga risigurimi / Claims paid - net of reinsurance	514,513	479,484	534,865	720,751	814,247
1.1	Dëme të paguara bruto / Gross claims paid	514,513	479,484	534,865	720,751	814,247
1.2	Pjesa e risiguresit në dëmet të paguara bruto Reinsurance share in gross claims paid	-	-	-	-	-
2	Ndryshimi në rezervën për dëme neto nga risiguresi Change in gross provision for outstanding claims - net of reinsurance	9,889	65,084	171,666	125,182	194,801
	Ndryshimi në rezervën për dëme bruto / Gchange in provision for outstanding claims	9,889	65,084	171,666	125,182	292,585
2.1	claims					
2.2	Ndryshimi në rezervën për dëme pjesa e risiguresit Reinsurance share in change of provision for outstanding claims	-	-	-	-	(97,784)
IV	Ndryshimi i të tjera rezerva teknike neto nga risigurimi Change in other technical provision - net of reinsurance	17,068	88,883	(50,000)	-	-
V	Shpenzime operative neto Net operating expenses	892,251	1,186,259	1,366,246	1,633,820	1,716,706
1	Shpenzimet e marrjes në sigurim / Acquisition costs	184,962	313,391	491,581	612,583	628,100
2	Shpenzimet administrative / Administrative expenses	707,289	872,868	874,665	1,021,237	1,088,606
BILANCI I LLOGARISË TEKNIKE / BALANCE OF TECHNICAL ACCOUNT		178,323	396,395	737,885	149,857	92,032
Raporti dëme prime neto / Net claims ratio		32.53%	24.57%	25.59%	32.17%	35.81%
Raporti i shpenzimeve të marrjes në sigurim / Acquisition expenses ratio		10.61%	12.45%	18.16%	22.57%	21.72%
Raporti i shpenzimeve administrative / Administrative expenses ratio		40.56%	34.67%	32.31%	37.63%	37.64%
Raporti i shpenzimeve / Expense ratio		51.17%	47.12%	50.47%	60.20%	59.36%
Raporti i kombinuar / Combined ratio		83.70%	71.69%	76.06%	92.37%	95.17%

Të Dhëna nga : Llogaria Teknike Sigurimi Karton Jeshil
Selected Data of : Technical Account Green Card Insurance

000 lekë /ALL

Të dhëna / Item		2006	2007	2008	2009	2010
I	Primi i fituar / Earned premiums	470,465	578,168	625,623	738,426	740,777
1	Primi i shkruara bruto / Gross written premiums	642,935	792,695	940,098	1,046,743	895,833
2	Ndryshimi në rezervat për prime Change in gross provision for unearned premiums	(54,575)	637	(82,164)	(18,861)	21,877
3	Primi i Ceduar në Risigurim / Outward reinsurance	(146,545)	(220,126)	(256,474)	(265,449)	(136,637)
4	Ndryshimi në rezervat për prime të risiguresit Reinsurance share in change of provision for unearned premiums	28,650	4,963	24,164	(24,007)	(40,296)
II	Të ardhura të tjera teknike neto nga risigurimi Other technical income - net of reinsurance	-	-	-	-	-
III	Dëme të ndodhura / Claims incurred	353,938	189,823	263,840	356,706	375,597
1	Dëmet e paguara neto nga risigurimi / Claims paid - net of reinsurance	337,045	318,669	253,021	247,024	430,210
1.1	Dëme të paguara bruto / Gross claims paid	414,133	390,880	371,968	325,415	593,895
1.2	Pjesa e risiguresit në dëmet të paguara bruto Reinsurance share in gross claims paid	(77,088)	(72,211)	(118,946)	(78,391)	(163,685)
2	Ndryshimi në rezervën për dëme neto nga risiguresi Change in gross provision for outstanding claims - net of reinsurance	16,893	(128,846)	10,819	109,682	(54,613)
	Ndryshimi në rezervën për dëme bruto / Change in provision for outstanding claims	287,889	(172,615)	(164,981)	109,853	(425,770)
2.1						
2.2	Ndryshimi në rezervën për dëme pjesë e risiguresit Reinsurance share in change of provision for outstanding claims	(270,996)	43,769	175,800	(171)	371,157
IV	Ndryshimi i të tjera rezerva teknike neto nga risigurimi Change in other technical provision - net of reinsurance	36,829	(52,927)	-	-	-
V	Shpenzime operative neto Net operating expenses	327,075	343,062	495,198	689,555	494,250
1	Shpenzimet e marrjes në sigurim / Acquisition costs	97,112	91,571	179,847	302,025	190,075
2	Shpenzimet administrative / Administrative expenses	229,963	251,492	315,351	387,530	304,175
	BILANCI I LLOGARISË TEKNIKE / BALANCE OF TECHNICAL ACCOUNT	(247,377)	98,210	(133,415)	(307,836)	(129,070)
	Raporti dëme prime neto / Net claims ratio	75.23%	32.83%	42.17%	48.31%	50.70%
	Raporti i shpenzimeve të marrjes në sigurim / Acquisition expenses ratio	19.56%	15.99%	26.31%	38.66%	25.04%
	Raporti i shpenzimeve administrative / Administrative expenses ratio	46.33%	43.92%	46.13%	49.60%	40.07%
	Raporti i shpenzimeve / Expense ratio	65.89%	59.92%	72.44%	88.26%	65.10%
	Raporti i kombinuar / Combined ratio	141.12%	92.75%	114.61%	136.56%	115.80%

Të Dhëna nga : Llogaria Teknike Sigurimi Kufitare
Selected Data of : Technical Account Border Insurance

000 lekë /ALL

Të dhëna / Item		2006	2007	2008	2009	2010
I	Primi i fituar / Earned premiums	521,123	495,998	303,071	390,501	420,755
1	Primi i shkruara bruto/ Gross written premiums	529,328	501,852	323,239	404,399	412,123
2	Ndryshimi në rezervat për prime Change in gross provision for unearned premiums	(8,205)	(5,854)	(20,167)	(13,898)	8,632
3	Primi i Ceduar në Risigurim / Outward reinsurance	-	-	-	-	-
4	Ndryshimi ne rezervat per prime te risiguruesit Reinsurance share in change of provision for unearned premiums	-	-	-	-	-
II	Të ardhura të tjera teknike neto nga risigurimi Other technical income - net of reinsurance	-	-	-	-	-
III	Dëme të ndodhura / Claims incurred	35,630	25,473	(9,458)	26,265	20,057
1	Dëmet e paguara neto nga risigurimi / Claims paid - net of reinsurance	57,757	4,052	2,643	11,570	39,121
1.1	Dëme të paguara bruto / Gross claims paid	57,757	4,052	2,643	11,570	39,121
1.2	Pjesa e risiguruesit në dëmet të paguara bruto Reinsurance share in gross claims paid	-	-	-	-	-
2	Ndryshimi në rezervën për dëme neto nga risiguruesi Change in gross provision for outstanding claims - net of reinsurance	(22,127)	21,421	(12,101)	14,695	(19,064)
	Ndryshimi në rezervën për dëme bruto / Gchange in provision for outstanding					
2.1	claims	(22,127)	21,421	(12,101)	14,695	(18,822)
2.2	Ndryshimi në rezervën për dëme pjesa e risiguruesit Reinsurance share in change of provision for outstanding claims	-	-	-	-	(242)
IV	Ndryshimi i të tjera rezerva teknike neto nga risigurimi Change in other technical provision - net of reinsurance	15,135	2,595	-	-	-
V	Shpenzime operative neto Net operating expenses	259,982	228,655	190,746	241,159	250,215
1	Shpenzimet e marrjes në sigurim / Acquisition costs	68,631	62,334	47,153	53,245	73,595
2	Shpenzimet administrative / Administrative expenses	191,351	166,321	143,592	187,914	176,620
BILANCI I LLOGARIË TEKNIKE / BALANCE OF TECHNICAL ACCOUNT		210,376	239,275	121,784	123,078	150,483
	Raporti dëme prime neto / Net claims ratio	6.84%	5.14%	-3.12%	6.73%	4.77%
	Raporti i shpenzimeve të marrjes në sigurim / Acquisition expenses ratio	12.97%	12.42%	14.59%	13.17%	17.86%
	Raporti i shpenzimeve administrative / Administrative expenses ratio	36.15%	33.14%	44.42%	46.47%	42.86%
	Raporti i shpenzimeve / Expense ratio	49.12%	45.56%	59.01%	59.63%	60.71%
	Raporti i kombinuar / Combined ratio	55.95%	50.70%	55.89%	66.36%	65.48%

Të Dhëna nga : Llogaria Teknike Sigurimi Kasko
Selected Data of : Technical Account Casco Insurance

000 lekë /ALL

Të dhëna / Item		2006	2007	2008	2009	2010
I	Primi i fituar / Earned premiums	260,196	326,876	427,067	553,759	599,218
1	Primi i shkruara bruto/ Gross written premiums	263,984	372,606	498,086	579,966	597,311
2	Ndryshimi në rezervat për prime Change in gross provision for unearned premiums	(1,923)	(38,806)	(11,092)	(23,247)	3,932
3	Primi i Ceduar në Risigurim / Outward reinsurance	(1,864)	(7,200)	(59,667)	(3,246)	(1,728)
4	Ndryshimi ne rezervat per prime te risiguruesit Reinsurance share in change of provision for unearned premiums	-	277	(260)	285	(297)
II	Të ardhura të tjera teknike neto nga risigurimi Other technical income - net of reinsurance	-	-	-	-	-
III	Dëme të ndodhura / Claims incurred	205,023	209,618	282,724	464,643	439,110
1	Dëmet e paguara neto nga risigurimi / Claims paid - net of reinsurance	173,794	200,141	270,154	434,599	461,332
1.1	Dëme të paguara bruto / Gross claims paid	173,794	200,141	325,171	434,599	461,332
1.2	Pjesa e risiguruesit në dëmet të paguara bruto Reinsurance share in gross claims paid	-	-	(55,016)	-	-
2	Ndryshimi në rezervën për dëme neto nga risiguruesi Change in gross provision for outstanding claims - net of reinsurance	31,230	9,477	12,569	30,044	(22,222)
2.1	Ndryshimi në rezervën për dëme bruto / Gchange in provision for outstanding claims	31,230	9,477	16,084	26,846	(22,538)
2.2	Ndryshimi në rezervën për dëme pjesa e risiguruesit Reinsurance share in change of provision for outstanding claim:	-	-	(3,515)	3,198	316
IV	Ndryshimi i të tjera rezerva teknike neto nga risigurimi Change in other technical provision - net of reinsurance	(12,103)	(12,866)	-	-	-
V	Shpenzime operative neto Net operating expenses	152,563	213,467	406,799	289,012	270,058
1	Shpenzimet e marrjes në sigurim / Acquisition costs	54,308	73,755	115,889	125,047	120,011
2	Shpenzimet administrative / Administrative expenses	98,255	139,712	290,911	163,965	150,047
BILANCI I LLOGARISË TEKNIKE / BALANCE OF TECHNICAL ACCOUNT		(85,288)	(83,342)	(262,456)	(199,896)	(109,950)
Raporti dëme prime neto / Net claims ratio		78.80%	64.13%	66.20%	83.91%	73.28%
Raporti i shpenzimeve të marrjes në sigurim / Acquisition expenses ratio		20.72%	20.18%	26.43%	21.68%	20.15%
Raporti i shpenzimeve administrative / Administrative expenses ratio		37.48%	38.23%	66.35%	28.43%	25.19%
Raporti i shpenzimeve / Expense ratio		58.20%	58.42%	92.79%	50.11%	45.34%
Raporti i kombinuar / Combined ratio		137.00%	122.55%	158.99%	134.02%	118.62%

Të Dhëna nga : Llogaria Teknike Marinë, Aviacion dhe Mallra në Transport
Selected Data of : Technical Account Marine, Aviation and Transport Insurance

000 lekë /ALL

Të dhëna / Item		2006	2007	2008	2009	2010
I	Primi i fituar / Earned premiums	19,096	32,993	28,196	76,608	33,506
1	Primi i shkruara bruto/ Gross written premiums	99,281	80,416	106,078	267,148	267,041
2	Ndryshimi në rezervat për prime Change in gross provision for unearned premiums	(14,022)	7,192	(326)	(64,815)	60,444
3	Primi i Ceduar në Risigurim / Outward reinsurance	(56,686)	(43,076)	(83,180)	(188,413)	(231,004)
4	Ndryshimi ne rezervat per prime te risiguresit Reinsurance share in change of provision for unearned premium:	(9,477)	(11,539)	5,624	62,687	(62,975)
II	Të ardhura të tjera teknike neto nga risigurimi Other technical income - net of reinsurance	-	-	-	-	-
III	Dëme të ndodhura / Claims incurred	7,355	1,846	8,359	19,452	6,809
1	Dëmet e paguara neto nga risigurimi / Claims paid - net of reinsurance	7,355	1,846	(807)	1,237	3,404
1.1	Dëme të paguara bruto / Gross claims paid	7,481	1,846	203	1,237	3,404
1.2	Pjesa e risiguresit në dëmet të paguara bruto Reinsurance share in gross claims paid	(126)	-	(1,010)	-	-
2	Ndryshimi në rezervën për dëme neto nga risiguresi Change in gross provision for outstanding claims - net of reinsurance	-	-	9,166	18,215	3,405
	Ndryshimi në rezervën për dëme bruto / Gchange in provision for outstanding	-	-	11,243	18,061	3,405
2.1	claims	-	-	11,243	18,061	3,405
2.2	Ndryshimi në rezervën për dëme pjesa e risiguresit Reinsurance share in change of provision for outstanding claim:	-	-	(2,078)	154	-
IV	Ndryshimi i të tjera rezerva teknike neto nga risigurimi Change in other technical provision - net of reinsurance	(34,866)	(12,216)	-	-	-
V	Shpenzime operative neto Net operating expenses	32,157	34,468	34,777	106,783	32,290
1	Shpenzimet e marrjes në sigurim / Acquisition costs	7,039	5,367	8,901	7,633	6,465
2	Shpenzimet administrative / Administrative expenses	25,117	29,101	25,876	99,150	25,824
BILANCI I LLOGARISË TEKNIKE / BALANCE OF TECHNICAL ACCOUNT		14,450	8,895	(14,939)	(49,627)	(5,593)
Raporti dëme prime neto / Net claims ratio		38.52%	5.60%	29.65%	25.39%	20.32%
Raporti i shpenzimeve të marrjes në sigurim / Acquisition expenses ratio		16.53%	14.37%	38.87%	9.70%	17.94%
Raporti i shpenzimeve administrative / Administrative expenses ratio		58.97%	77.94%	113.01%	125.93%	71.66%
Raporti i shpenzimeve / Expense ratio		75.49%	92.31%	151.88%	135.62%	89.60%
Raporti i kombinuar / Combined ratio		114.01%	97.91%	181.52%	161.01%	109.92%

Të Dhëna nga : Llogaria Teknike Zjarri dhe Dëme të Tjera në Pronë
Selected Data of : Technical Account Fire and Other Damage to Property Insurance

000 lekë /ALL

Të dhëna / Item		2006	2007	2008	2009	2010
I	Primi i fituar / Earned premiums	430,487	334,272	441,981	443,397	512,348
1	Primi i shkruara bruto/ Gross written premiums	468,944	583,211	698,741	785,683	1,063,551
2	Ndryshimi në rezervat për prime Change in gross provision for unearned premiums	64,854	(23,918)	(46,532)	(77,200)	(69,854)
3	Primi i Ceduar në Risigurim / Outward reinsurance	(102,629)	(231,270)	(224,995)	(289,921)	(494,379)
4	Ndryshimi ne rezervat per prime te risigruesit Reinsurance share in change of provision for unearned premiums	(682)	6,248	14,767	24,834	13,030
II	Të ardhura të tjera teknike neto nga risigurimi Other technical income - net of reinsurance	-	-	-	-	-
III	Dëme të ndodhura / Claims incurred	141,936	(25,931)	170,194	163,070	21,050
1	Dëmet e paguara neto nga risigurimi / Claims paid - net of reinsurance	36,520	49,637	133,473	61,274	135,822
1.1	Dëme të paguara bruto / Gross claims paid	39,988	104,013	218,344	76,205	176,356
1.2	Pjesa e risigruesit në dëmet të paguara bruto Reinsurance share in gross claims paid	(3,468)	(54,377)	(84,871)	(14,931)	(40,533)
2	Ndryshimi në rezervën për dëme neto nga risigruesit Change in gross provision for outstanding claims - net of reinsurance	105,416	(75,567)	36,721	101,797	(114,772)
2.1	Ndryshimi në rezervën për dëme bruto / Gchange in provision for outstanding claims	261,835	(108,522)	(96,275)	275,127	(236,120)
2.2	Ndryshimi në rezervën për dëme pjesa e risigruesit Reinsurance share in change of provision for outstanding claims	(156,419)	32,954	132,996	(173,330)	121,348
IV	Ndryshimi i të tjera rezerva teknike neto nga risigurimi Change in other technical provision - net of reinsurance	(203,787)	21,963	(4,000)	-	-
V	Shpenzime operative neto Net operating expenses	213,473	324,786	396,960	456,465	561,740
1	Shpenzimet e marrjes në sigurim / Acquisition costs	71,525	104,418	163,115	199,555	223,521
2	Shpenzimet administrative / Administrative expenses	141,948	220,368	233,844	256,910	338,219
BILANCI I LLOGARISË TEKNIKE / BALANCE OF TECHNICAL ACCOUNT		278,865	13,453	(121,172)	(176,138)	(70,442)
Raporti dëme prime neto / Net claims ratio		32.97%	-7.76%	38.51%	36.78%	4.11%
Raporti i shpenzimeve të marrjes në sigurim / Acquisition expenses ratio		19.53%	29.67%	34.43%	40.25%	39.27%
Raporti i shpenzimeve administrative / Administrative expenses ratio		38.75%	62.62%	49.36%	51.82%	59.42%
Raporti i shpenzimeve / Expense ratio		58.28%	92.28%	83.79%	92.07%	98.69%
Raporti i kombinuar / Combined ratio		91.25%	84.53%	122.30%	128.85%	102.80%

Të Dhëna nga : Llogaria Teknike Përgjegjësi të Përgjithshme
Selected Data of : Technical Account General Liability Insurance

000 lekë /ALL

Të dhëna / Item		2006	2007	2008	2009	2010
I	Primi i fituar / Earned premiums	64,310	54,868	67,538	149,209	298,976
1	Primi i shkruara bruto/ Gross written premiums	134,854	323,011	776,238	658,423	503,128
2	Ndryshimi në rezervat për prime Change in gross provision for unearned premiums	(2,213)	(114,424)	(141,774)	43,842	141,847
3	Primi i Ceduar në Risigurim / Outward reinsurance	(68,035)	(248,903)	(694,742)	(502,371)	(220,665)
4	Ndryshimi ne rezervat per prime te risiguresit Reinsurance share in change of provision for unearned premium:	(297)	95,183	127,817	(50,685)	(125,334)
II	Të ardhura të tjera teknike neto nga risigurimi Other technical income - net of reinsurance	-	-	-	-	-
III	Dëme të ndodhura / Claims incurred	20,174	32,908	(53,643)	49,510	(36,358)
1	Dëmet e paguara neto nga risigurimi / Claims paid - net of reinsurance	19,981	292	(18,582)	10,566	1,504
1.1	Dëme të paguara bruto / Gross claims paid	20,986	292	3,947	25,248	1,504
1.2	Pjesa e risiguresit në dëmet të paguara bruto Reinsurance share in gross claims paid	(1,005)	-	(22,530)	(14,682)	-
2	Ndryshimi në rezervën për dëme neto nga risiguresi Change in gross provision for outstanding claims - net of reinsurance	193	32,616	(35,061)	38,943	(37,862)
	Ndryshimi në rezervën për dëme bruto / Ghange in provision for outstanding					
2.1	claims	2,282	24,057	(16,549)	37,721	8,346
2.2	Ndryshimi në rezervën për dëme pjesa e risiguresit Reinsurance share in change of provision for outstanding claim:	(2,088)	8,560	(18,512)	1,222	(46,208)
IV	Ndryshimi i të tjera rezerva teknike neto nga risigurimi Change in other technical provision - net of reinsurance	(6,562)	(13,677)	-	-	-
V	Shpenzime operative neto Net operating expenses	52,095	123,521	280,829	247,708	191,377
1	Shpenzimet e marrjes në sigurim / Acquisition costs	10,446	10,509	40,050	47,878	53,526
2	Shpenzimet administrative / Administrative expenses	41,649	113,012	240,778	199,830	137,851
	BILANCI I LLOGARISË TEKNIKE / BALANCE OF TECHNICAL ACCOUNT	(1,398)	(87,884)	(159,647)	(148,008)	143,957
	Raporti dëme prime neto / Net claims ratio	31.37%	59.98%	-79.43%	33.18%	-12.16%
	Raporti i shpenzimeve të marrjes në sigurim / Acquisition expenses ratio	15.63%	14.18%	49.14%	30.68%	18.95%
	Raporti i shpenzimeve administrative / Administrative expenses ratio	62.33%	152.49%	295.45%	128.05%	48.80%
	Raporti i shpenzimeve / Expense ratio	77.96%	166.67%	344.59%	158.73%	67.75%
	Raporti i kombinuar / Combined ratio	109.33%	226.65%	265.17%	191.92%	55.59%

Të Dhëna nga : Llogaria Teknike Krediti dhe Garancia
Selected Data of : Technical Account Credit and Suretyship Insurance

000 lekë /ALL

Të dhëna / Item		2006	2007	2008	2009	2010
I	Primi i fituar / Earned premiums	132,492	113,773	152,107	215,897	162,759
1	Primi i shkruara bruto/ Gross written premiums	127,118	125,167	174,307	227,337	165,937
2	Ndryshimi në rezervat për prime Change in gross provision for unearned premiums	5,374	(11,170)	(22,200)	(11,440)	9,526
3	Primi i Ceduar në Risigurim / Outward reinsurance	-	(223)	-	-	(20,182)
4	Ndryshimi ne rezervat per prime te risiguruesit Reinsurance share in change of provision for unearned premiums	-	-	-	-	7,478
II	Të ardhura të tjera teknike neto nga risigurimi Other technical income - net of reinsurance	-	-	-	-	-
III	Dëme të ndodhura / Claims incurred	41,867	122,050	(22,892)	47,570	51,637
1	Dëmet e paguara neto nga risigurimi / Claims paid - net of reinsurance	29,884	54,361	37,250	1,312	45,619
1.1	Dëme të paguara bruto / Gross claims paid	29,884	54,361	37,250	1,312	45,802
1.2	Pjesa e risiguruesit në dëmet të paguara bruto Reinsurance share in gross claims paid	-	-	-	-	(183)
2	Ndryshimi në rezervën për dëme neto nga risiguruesi Change in gross provision for outstanding claims - net of reinsurance	11,983	67,690	(60,142)	46,258	6,018
	Ndryshimi në rezervën për dëme bruto / Gchange in provision for outstanding					
2.1	claims	11,983	67,690	(60,142)	46,258	7,278
2.2	Ndryshimi në rezervën për dëme pjesa e risiguruesit Reinsurance share in change of provision for outstanding claims	-	-	-	-	(1,260)
IV	Ndryshimi i të tjera rezerva teknike neto nga risigurimi Change in other technical provision - net of reinsurance	(59,466)	4,768	-	-	-
V	Shpenzime operative neto Net operating expenses	70,221	77,570	118,365	141,704	81,647
1	Shpenzimet e marrjes në sigurim / Acquisition costs	23,173	21,468	39,812	54,398	33,487
2	Shpenzimet administrative / Administrative expenses	47,048	56,103	78,553	87,307	48,159
	BILANCI I LLOGARISË TEKNIKE / BALANCE OF TECHNICAL ACCOUNT	79,870	(90,615)	56,634	26,622	29,476
	Raporti dëme prime neto / Net claims ratio	31.60%	107.28%	-15.05%	22.03%	31.73%
	Raporti i shpenzimeve të marrjes në sigurim / Acquisition expenses ratio	18.23%	17.18%	22.84%	23.93%	22.98%
	Raporti i shpenzimeve administrative / Administrative expenses ratio	37.01%	44.90%	45.07%	38.40%	33.04%
	Raporti i shpenzimeve / Expense ratio	55.24%	62.08%	67.91%	62.33%	56.02%
	Raporti i kombinuar / Combined ratio	86.84%	169.36%	52.86%	84.37%	87.74%

Indeksi I termave

Shoqëri Ceduese - Shoqëri sigurimesh e risiguruar nga një shoqëri tjetër sigurimesh

Cedimi i risigurimit - Veprimaritë e lidhura me transferimin e riskut.

Cesionar - Risiguroes që pranon transferimin e riskut dhe/ose riskun si përgjegjësi të tijën.

Fondi i Garancisë - Fond i barabartë me vlerën më të lartë të një të tretës të marzhit të kërkuar të aftësisë paguese dhe shumës minimale të fondit të garancisë për degët dhe klasat e sigurimit.

Kapitali dhe rezervat - Shuma e të gjitha fondeve të vendosura në dispozicion të shoqërisë së sigurimeve nga aksionerët e saj. Kjo do të garantojë vazhdimësinë dhe likuiditetin e operacioneve (veprimeve) të ndërmarra nga shoqëria e sigurimeve, si dhe mbulimin e shpenzimeve operacionale dhe të kreditorëve të shoqërisë, dhe në veçanti të mbulimit të llogarive financiare negative të vitit raportues.

Kapitalit dhe rezervat do të konsistojnë në:

I) Kapitali i nënshkruar (Themeltar ose individual)

II) Rezerva rivlerësimi të Kapitalit

III) Rezervat

IV) Rezerva e sigurisë

V) Fitimi / humbje të mbartura

VI) Fitimi / humbje të vitit financiar

Kapitali aksioner - Nuk mund të jetë më i vogël se minimumi i fondit të garancisë i kërkuar për klasat e sigurimit në të cilat shoqëria e sigurimit vendase, ka autorizim për të ushtruar aktivitetet sigurimi.

Shpenzime Administrative – Kosto e shpenzimeve operative që nuk janë përfshirë në kostot e marrjes në sigurim, pagesat për dëme dhe investimet të lidhura me mbledhjen e primeve, manaxhimin e portofolit të kontratave të sigurimit, kontratave të risigurimit dhe një manaxhim të përgjithshëm të marrjes në sigurim, duke përfshirë: amortizimin dhe shpenzimet e mirëmbajtjes së zyrave dhe trojeve dhe ndërtesave të përdorura për qëllimet vetjake, shpenzimet për poste dhe telekomunikacion, shpenzimet për shërbimet e tjera, shpenzimet e materialeve të konsumit të përditshëm (energji dhe materiale), amortizimi i aseteve të trupëzuara dhe patrupezuara, pagat, shpenzime udhëtimi dhe reklamash duke përfshirë kostot e reklamave që lidhen me produktet e e sigurimit.

Kostot e marrjes në sigurim - Kosto të lidhura me nënshkrimin dhe rinovimin e kontratave të sigurimit duke përfshirë kostot direkte, siç janë: komisionet e paguara agjentëve (ndërmjetësëve) në sigurime, së bashku me pagat dhe mbi shpenzimet e punonjësve të marrjes së kontratës së risigurimit, kostot e ekzaminimeve mjekësore, kostot e çertifikatave dhe ekspertizave për vlerësimin e riskut të sigurimit, dhe kostot indirekte, siç janë: kostot e reklamave dhe promovimeve të produkteve të sigurimit si dhe shpenzime të përgjithshme të lidhura me verifikimin e aplikimeve dhe leshimin e policave.

Shpenzimet operative neto - Shuma e kostove të marrjes në sigurim dhe shpenzimeve administrative të reduktuara nga komisionet e risigurimit dhe pjesëmarrja në fitim.

Investime afat – shkurtra - investime të cilat, sipas shkallës së likuiditetit, realizohen brenda një periudhe më të shkurtër se një vit dhe që shoqëria e sigurimit ka si synim ta realizojë brenda periudhës në fjalë.

Investime afat - gjata - investime të cilat nuk janë investime afat – shkurtra.

Investimet e huaja - Jane investime të kryera jashtë territorit të Shqipërisë

Marzhi i kërkuar i aftësisë paguese - marzhi minimal i disponueshëm i aftësisë paguese (fondet e veta ose kapitali i vet) të cilin një shoqëri sigurimi duhet ta zoterojë në një fazë të caktuar të ushtrimit të biznesit të saj.

Minimumi i fondit të garancisë - është një shumë fikse që përcakton një vlerë minimale të fondit të garancisë të detyrueshëm, që nga momenti i fillimit të biznesit të sigurimeve deri në momentin e kalimit në një tjetër nivel, me qëllim sigurinë e ushtrimit të veprimtarisë siguroese.

Fondi minimal i garancisë duhet të varet nga forma ligjore e shoqërisë së sigurimeve, e degës së sigurimeve dhe klasës së sigurimeve brenda secilës degë.

Humbje të përcaktuara nga investimet – përbën diferencën negative ndërmjet vlerës në bilanc dhe vlerës së blerjes (kosto e krijimit) të investimeve, dhe në rast të investimeve të rivlerësuar më parë – respektivisht vlera e rivlerësuar e specifikuar në fillim të periudhës raportuese, duke përfshirë një diferencë negative të ri – vlerësimi mbi investimet të përfshirë në kapital dhe rezerva.

Fitimet e perealizuara nga investimet – përbëjnë diferencën pozitive ndërmjet vlerës së bilancit dhe vlerës së blerjes (kostos së krijimit) të investimeve, dhe në rast të investimeve të rivlerësuar më parë – vlera e rivlerësimit respektiv duke përjashtuar një diferencë pozitive të ri – vlerësimit mbi investimet të përfshirë në kapital dhe rezerva.

Dëme bruto – Dëme pa përfshirë pjesën që i përket risiguruesit

Dëme neto nga risigurimi – Dëme që përfshijnë pjesën e paguar nga risiguruesit

Shpenzimet për dëmet - neto nga risiguruesi klasifikohen sipas grupeve të sigurimit duke paraqitur shumën bruto minus shumën e risigurimeve. Shpenzimet për dëmet përfshijnë vlerën e kompensimit për dëmin e ndodhur dhe shpenzimet e trajtimit të dëmit. Vlera e kompesimit për dëmin e ndodhur është shuma që përfitojnë personat e siguruar në rastin e ndodhjes së dëmit. Në shpenzimet e trajtimit të dëmit përfshihen shpenzimet e brendshme ose të jashtme, që lidhen me trajtimin e rastit të sigurimit, llogaritjen e vlerës së dëmit, shpenzimet gjyqësore dhe shpenzimet për ekspertë.

Periudha raportuese - është periudha e përcaktuar në pasqyrat financiare të shoqërive të sigurimit.

Shpenzime të tjera operative - do të përfshijnë:

1 Shpenzime për personelin

1.1 Pagat

1.2 Trajtime e shpërblime të tjera

1.3 Sigurime shoqërore e të ngjashme

2 Furnizime e shërbime në të tretë

3 Tatime e taksa të tjera të ngjashme

4 Amortizimi i aktiveve që përdoren në veprimtarinë e sigurimit

5 Shpenzime të tjera operative

Risigurimi - përsëritja ose ndarja e mëtejshme (transferim) e riskut midis shoqërive të sigurimit. Risigurimi mund të jetë një marrëveshje sipas së cilës një shoqëri sigurimi, referuar si shoqëri ceduese, transferon një pjesë apo të gjithë riskun ose grupin e risqeve të siguruar, të një lloji të caktuar, me pjesën përkatëse të primit, një shoqëri tjetër sigurimesh, referuar si risiguruesi, i cili merr përsipër t'i paguaj shoqërisë ceduese pjesën përkatëse të dëmshpërblimeve paguar palëve të siguruar.

Risiguruesi - shoqëria e sigurimit që ofron mbulimin me risigurim.

Rekursi i sigurimit – kërkesa për rekurs që shoqëria e sigurimit ka të drejtë, në lidhje me palët e treta që janë përgjegjëse për dëmin, humbjen ose dëmtimet trupore, ose aksidentet për të cilën shoqëria e sigurimit ka paguar dëmshpërblim. Vlera e dëmit që kalon në rekurs duhet të jetë e përfshirë në shumën e paguar të dëmshpërblimit.

Provigjoni teknik i dëmeve - Ky provigjon teknik përfshin provigjonin teknik për dëmet e raportuara por të përcaktuara ose të papërcaktuara (dmth ato dëme për të cilat nuk është përcaktuar përfundimisht masa e dëmit apo është përcaktuar po ende papaguar), dhe provigjonin teknik për dëmet e ndodhura por të paraportuara. Provigjoni teknik për dëmet e ndodhura por të paraportuara shkurtimisht po shënohet IBNR (terminologji e përdorur në literaturë).

Provigjoni teknik për barazimin e dëmeve – Ky provigjon teknik ka për qëllim të zbusë luhatjet e medha nga viti në vit në eksperiencën e dëmeve. Teorikisht, dëmet shumë të mëdha janë ngjarje të rralla por që do të ndodhin, si rrjedhim pa një provigjon teknik të tillë llogaritë e shoqërisë mund të rezultojnë shumë të çrregullta.

Shoqëritë e sigurimit duhet t'i formojnë provigjonet teknike në një masë të tillë, që të mbulojnë përgjegjësitë e parashikueshme, për të përmbushur vazhdimisht dhe në mënyrë të qëndrueshme detyrimet që shfaqen nga rreziqet e patransferuara në risigurim.

Në rastin e bashkësigurimit, palët që marrin pjesë në bashkësigurim, duhet t'i ndërtojnë provigjonet teknike të sigurimeve në një masë të tillë, që t'iu korrespondojnë detyrimeve

Provigjonet teknike - krijohen për të mbuluar detyrime aktuale dhe të pritshme që do të rrjedhin nga policat e sigurimit.

Provigjonet teknike janë të përbëra nga: provigjone për prime të pafituara, provigjone për riskun e paskaduar, provigjone për dëme pezull, duke përfshirë provigjone për kapitalizimin e anuiteteve, provigjone të barazisë, provigjonet e sigurimit të jetës, provigjonet teknike për policat e sigurimit të jetës kur risku i investimit mbahet nga policmbajtësi, provigjone për bonuse dhe rabate, provigjone për prime të ripaguara dhe provigjone të tjera teknike.

Shoqëritë e sigurimeve të mbulojnë provigjonet e tyre teknike dhe matematike vetëm me kategoritë e aktiveve, të përcaktuara si më poshtë:

Letrat me vlerë dhe obligacionet që krijojnë apo vërtetojnë borxhin e emetuar dhe grantuar nga organet e qeverisjes qendrore në RSh;

Të tjera letra borxhi me të ardhura fikse;

Aksione në fonde investimesh, brenda territorit të R.SH;

Aksione të listuara dhe të palistuar të shoqërive tregtare;

Aksione në shoqëri sigurimi dhe shoqëri risigurimi, vetëm me miratim të Autoritetit;

Toka, ndërtesa dhe të drejta mbi pasuri të patundshme në R.Sh

Kredi individuale hipotekore për apartamente banimi vetëm për punonjësit e shoqërisë së sigurimit;

Çertifikata depozitash dhe letra të tjera me vlerë, të lëshuara nga banka të licensuara nga Banka e Shqipërisë;

Depozita bankare;

Shumat që detyrohen nga risiguresit;

Pjesën e risiguresit në provigjonet teknike;

Depozita me shoqëri ceduese;

Shuma, që detyrohen nga policmbajtësit dhe ndërmjetësit, e që rrjedhin nga veprimtaria e sigurimeve, n.q.s nga dita e detyrimit të pagesës nuk kanë kaluar më shumë se 3 muaj;

Kërkesëpagesa, që rrjedhin nga pjesët e shpëtuara dhe subrogimet, të cilat nuk janë pezull më shumë se 1 vit;

Interesa dhe qera të maturuara, të ardhura të tjera të maturuara dhe shpenzime të parapaguara;

Aktive të qendrueshme të trupëzuara, përveç tokës dhe ndërtesave , të vlerësuar në bazë të normave të amortizimit.

Index of Terms

Ceding undertaking - Insurance undertaking reinsured by another insurance undertaking.

Reinsurance cession - Operations related to the transfer of a risk.

Cessionary - Reinsurer who accepts a cession and/or risk on his own responsibility.

Guarantee fund - Fund equal to the higher value of one-third of the required solvency margin and the minimum amount of guarantee fund for insurance branches and classes.

Capital and reserves - *sum of all funds placed at an insurance undertaking's disposal by its shareholders. It shall guarantee the continuity and liquidity of operations performed by the insurance undertaking, as well as covering of operating expenses and any creditors of the insurance undertaking, and in particular covering of negative financial accounts in the reporting year.*

Capital and reserves shall consist of:

I) Subscribed capital

II) Revaluation capital reserves

III) Capital reserves

IV) Security reserve

V) Profit or loss brought forward

VI) Profit or loss for financial year

Subscribed capital - Can not be lower than the highest minimum guarantee fund required for the insurance classes in which the domestic insurance undertaking possesses authorization to perform insurance activity

Administrative expenses - Costs of operating expenses not included in acquisition costs, claims and investment charges related to collection of premiums, management of the portfolio of insurance contracts, reinsurance contracts and a general managing of the insurance undertaking, including: amortization and expenses on maintenance of offices and land and buildings used for own purposes, postal and telecommunications costs, extraneous services expenses, expenses on consumables (energy and materials), amortization of tangible and intangible assets, remuneration with surcharges, traveling and advertising expenses excluding costs of advertising related to insurance products.

Acquisition costs - *Costs related to concluding and renewing insurance contracts including direct costs, such as: commissions paid to insurance intermediaries, remunerations with surcharges for acquisition employees, costs of medical examinations, costs of certificates and expertise to assess the insurance risk, costs of issuing of policies, costs of including the contract in the portfolio, and indirect costs, such as: costs of advertising and promotion of insurance products and general expenses related to verification of the applications and issuing of the policies.*

Net operating expenses - Sum of acquisition costs and administrative expenses reduced by reinsurance commissions and profit participation.

Short - term investments - investments which, with respect to their degree of liquidity, may be realised within a period shorter than one year and which an insurance undertaking intends to realise within such period

Long - term investments - investments other than short-term investments

Foreign investments - *investments made outside the territory of Albania*

Required solvency margin - minimum available solvency margin (own funds) which an insurance undertaking should have at a given stage of conducting its business.

Minimum guarantee fund - is a fixed amount which determines a minimum value of the guarantee fund binding from the moment of starting the insurance business until exceeding a subsequent threshold related to the secure conducting of such business.

The minimum guarantee fund shall depend on a legal form of the insurance undertaking, insurance branch and insurance classes within each branch

Unrealised losses on investments - shall constitute negative difference between a balance-sheet value and purchase value (creation cost) of investments, and in case of investments previously revalued - respectively revaluation value specified at the beginning of the reporting period, excluding a negative difference of re-adjustment on investments included in capital and reserves.

Unrealised gains on investments - shall constitute positive difference between balance-sheet value and purchase value (creation cost) of investments, and in case of investments previously revalued - respectively revaluation value excluding a positive difference of readjustment on investments included in capital and reserves.

Gross claims - *claims without the share of reinsurers.*

Claims - net of reinsurance - claims with the share of reinsurers

Claims expenses - net of reinsurance - are classified according insurance group by deliver gross sum minus reinsurance sum. Expenses for claims include recompenses value for the occur claim and expenses for claims treatment. Recompenses value for the occur claim is the sum that insure persons profit in case of claim occur. In claims treatment are include outside and inside expenses, connected with insurance case treatment, court expenses and expenses for experts

Reporting period - period covered by a financial statement of the insurance undertaking

Other operating expenses - shall comprise:

- 1 Personnel expenses
 - 1.1 Wages
 - 1.2 Other recompenses
 - 1.3 Social securities
- 2 Services from third parties
- 3 Taxes and other
- 4 Amortization of assets which are used in insurance activity
- 5 Other operating expenses

Reinsurance - repeated or further division (transfer) of the risk between insurance undertakings. Reinsurance shall be an agreement according to which one insurance undertaking, referred to as a ceding undertaking, cedes a whole or a part of the risk or risk group insured of a particular kind, with a relevant part of premiums, to another insurance undertaking, referred to as a reinsurer, which undertakes to pay to the ceding undertaking a relevant part of claims paid to the insuring parties.

Reinsurer - insurance undertaking which shall provide the reinsurance coverage.

Insurance recourse - recourse claim to which the insurance undertaking shall be entitled with respect to third parties liable for the damage, loss or injury, or accident for which the insurance undertaking paid a claim. Recourse claim shall be vested to the amount of the claim paid.

Claims Technical Provision – This technical provision includes the technical provision of reported claims, which can be settled or unsettled (i.e., these claims, for which the amount has not been finally settled or, these claims, for which the amount it has already been settled, but not yet paid), and the technical provision on incurred but not reported claims, the acronym of which is IBNR (terminology applied in non life insurance literature).

Technical Provision for Claims Equalization – the purpose of this provision is to amortize the great variations from year to year in claim experience. In theory, large claims are rare events, but which can occur, thus without technical provisions insurance company's accounts may result very distorted. Insurance companies have to maintain technical provisions to the extent they can cover foreseen liabilities, and to fulfill constantly the obligations that emerge from risks untransferred to reinsurance. In case of coinsurance, the parties which take part have to set up technical provisions to the extent corresponding to their respective obligations.

Technical provision- means a sum calculated in reliance to an expectation and in accordance with the set ways, which is preserved in the account of the insurer in order to cover the liabilities arising from insurance contracts. The technical provisions shall be made up of: Provision for unearned premiums, Life assurance provision, Outstanding claims provision, Provision for bonuses and rebates, Equalization provision, Other technical provisions

Insurance undertakings shall cover their technical and mathematical provisions only through the category of assets below mentioned:

Securities and bonds that create or certify the debt, issued and guaranteed, by the central governing bodies of the Republic of Albania;

Other fixed-income debt securities;

Shares on investment funds, inside the territory of the Republic of Albania;

Listed and unlisted shares of the commercial undertakings;

Shares in the insurance and reinsurance undertakings , only with the approval of the Authority;

Land, buildings and rights on real estate in the Republic of Albania;

Mortgage loans only for the insurance undertaking employees;

Certificates of deposits and other securities issued from banks licensed by the Bank of Albania;

Bank deposits;

Amounts due from re-insurers;

Re-insurers' share in technical provisions;

Deposits with ceding undertakings;

Amounts due from policyholders and insurance intermediaries, deriving from the insurance activity, if from the due payment dates have not lapsed more than 3 months;

Amounts due arising out from subrogations and salvage values, which are not outstanding for more than 1 year;

Accrued interests and rentals, other accrued income and prepaid expenses;

Tangible assets, other than land and buildings, Valuation in accordance with amortization norms.

Shënime sqaruese

Burimi i të dhënave dhe baza e përgatitjes

Për përpilimin e tabelave të këtij publikimi janë përdorur pasqyrat financiare vjetore (bilancet, llogaritë fitim – humbje, llogaritë teknike dhe provigjonet teknike të miratuara nga Bordi i AMF) të shoqërive të sigurimit, të miratuara paraprakisht nga ekspertet kontabël të autorizuar. Këto pasqyra përbëjnë bazën e të dhënave të përdorura për këtë publikim. Shoqëritë e sigurimit kanë detyrim ligjor të raportojnë këto pasqyra në bazë të Udhëzimit për listën e dokumenteve të llogaridhënies së detyruar vjetore e periodike të shoqërive të sigurimit e risigurimit - Miratuar me vendimin e Bordit të AMF nr 10, datë 08.02.2007. Në publikim janë paraqitur të dhëna të detajuara në lidhje me aktivet, detyrimet, rezultatin teknik, i ndarë edhe sipas portofoleve, aktivet në mbulim të provigjoneve, strukturën e provigjoneve teknike, treguesit tekniko-financiarë, të dhëna nga llogaria teknike e portofoleve kryesore, etj, të ndara edhe sipas llojit të sigurimeve Jetë dhe Jo jetë si dhe për tregun në total. Për të pasur një bazë krahasimi dhe për të dhënë tendencën e tregut të sigurimeve në vend janë përdorur të dhëna të viteve 2006, 2007, 2008, 2009 dhe 2010.

Të dhënat për përgatitjen e këtij raporti janë përpunuar në programin Excel. Raporti i Mbiqëqyrjes mund të shikohet nga ju i afishuar në format .pdf dhe .xls në faqen zyrtare të AMF www.amf.gov.al.

Të dhënat e përdorura në këtë publikim bazohen në raportimet e vetë shoqërive të sigurimit pranë AMF, sipas formatit të përcaktuar në Udhëzimin për listën e dokumenteve të llogaridhënies së detyruar vjetore e periodike të shoqërive të sigurimit e risigurimit - Miratuar me vendimin e Bordit të AMF nr 10, datë 08.02.2007.

Kopje të paplotësuar të këtyre pasqyrave me udhëzimet përkatëse janë të disponueshme në faqen zyrtare të internetit të AMF.

Aktivitet në mbulim të provigjoneve teknike publikohen pas analizës financiare të shoqërive të sigurimit nga Autoriteti.

Produkti i Përgjithshëm Bruto është marrë nga Banka e Shqipërisë, Raporti Vjetor 2010.

Shoqëria Insig sh a është e licencuar për aktivitetin e jetës dhe jo jetës për efekt analize (bazuar dhe në raportimin e shoqërisë së sigurimit) ajo është ndarë si shoqëri më vete në veprimtarinë e jo jetës dhe të jetës.

Shoqëria Sigal Uniqa Group Austria ka rritur kapitalin themeltar në dhjetor të vitit 2010, Bordi i Autoritetit e ka miratuar më 13.01.2011. Kjo rritje kapitali është marrë në konsideratë në analizën financiare të kësaj shoqërie.

Explanatory notes

Source of data and basis of preparation

The annual financial statements (balance sheets, profit and loss accounts, technical accounts and technical provisions revised by the Albanian Financial Supervisory Authority Board) of the insurance undertakings approved accordingly by the certified accountants were used for drafting the tables of this publication. These statements comprise the database used for this publication. The insurance undertakings are subject to the obligation of reporting these statements based on the Guideline on the list of the regular annual mandatory accountability documents of the insurance and reinsurance undertakings. The guideline was adopted upon Albanian Financial Supervisory Authority Board Decision No. 10, date 08 Feb 2007. This publication includes a presentation of detailed data about the activities, obligations and technical outcome, which have been organized according to the portfolios, assets covering technical provisions, structure of technical provisions, technical and financial indicators, data from the technical account of the primary portfolios, etc. They have been organized also according to life and non-life type of insurance, as well as, for the market as a whole. Data from 2006, 2007, 2008, 2009 and 2010 was used to study the insurance market trend, having 2006 as a benchmark.

Data for the preparation of this report are processed through Excel program. The supervision report can be accessed via Albanian FSA official website, www.amf.gov.al in both .pdf and .xls format, respectively.

Data in this publication are sourced from statistical returns submitted to AFSA by authorised Insurance companies, under the Guideline of annual and periodic statutory reporting of insurance and reinsurance companies - Approved by the Board of the Authority under decision nr 10, 08.02.2007.

Blank copies of the returns and associated instructions are available on the AFSA website.

Assets covering technical provision are publicate after financial analysis of insurance companies from Authority.

Gross Domestic Product is sourced from Bank of Albania, Annual Report 2010.

Insig sh a composite company carrying both life and non life insurance business, but for analytical purpose (according to the company statements as well) it is life and non life activity treated separately for.

Sigal Uniqa Group Austria Company has raised capital in December 2010, the Authority Board has approved on 13.01.2011. This capital increase is taken into account in financial analysis of this company.